

# 25.

## Wielka Gala Integracji

2020

INTE  
GRA  
CJA



# Zbudujemy żywy pomnik: Fundusz Wieczysty im. Piotra Pawłowskiego



Fot. A. Świetlik  
Fot. A. Świetlik

8 października 2018 r. opuścił nas Piotr Pawłowski. Po jego nagłym i niespodziewanym odejściu dostrzegamy, jak ważna jest osoba lidera, który z wielką pasją, zaangażowaniem, ale także dzięki swojej osobowości i determinacji realizuje misję. Chcielibyśmy bardzo, by Piotr doczekał się następców; aby kontynuowali oni jego dzieło, bo w tworzeniu świata w pełni przyjaznego osobom z niepełnosprawnościami ciągle jest wiele do zrobienia, do przebudowy, do zmiany.

Dlatego, wspólnie z grupą 25 przyjaciół Integracji, zdecydowaliśmy się powołać do życia **Fundusz Wieczysty im. Piotra Pawłowskiego**. Liczymy, że dzięki wsparciu ludzi dobrych woli, którym bliska jest idea budowania świata bez barier, uda się nam wesprzeć finansowo aktywnych liderów działających na rzecz środowiska osób z niepełnosprawnościami.

## CELE POWOŁANIA FUNDUSZU WIECZYSTEGO IM. PIOTRA PAWŁOWSKIEGO:

---

- » Ufundowanie trzech stypendiów dla osób z niepełnosprawnością, które prowadzą organizacje społeczne i działają na rzecz integracji społecznej
- » Budowa kapitału żelaznego, który zagwarantuje długoterminowe i stabilne źródło finansowania celów statutowych Fundacji Integracja

## Numer konta FUNDUSZU WIECZYSTEGO:

**79 1600 1462 1815 7126 8000 0007**



Fot. A. Świetlik

## **DRODZY PRZYJACIELE,**

na okładce widzicie zdjęcia z wielu poprzednich Wielkich Gal Integracji. Tysiące radosnych, bawiących się osób, wiernych uczestników naszego corocznego integracyjnego wydarzenia. Wielka przestrzeń, duża scena oraz niepowtarzalna atmosfera radości połączona z poczuciem wagi tego spotkania. I przyświecający temu cel: promowanie osób i ich działań, czyniących świat bardziej otwartym i dostępnym. Tak było przez ostatnie 24 lata.

Ten rok przyniósł nam nowe okoliczności i związane z nimi nowe wyzwania. Nie możemy spotykać się osobiście, porozmawiać czy tradycyjnie już zatańczyć w trakcie koncertu.

Dzisiejsza sytuacja epidemiczna wymaga od nas innego scenariusza. Spotkamy się na żywo w wirtualnej przestrzeni.

Mam ogromną nadzieję, że uda nam się zachować naszą integracyjną, niepowtarzalną i wyjątkową atmosferę. Wierzę, że w tym niezwykłym czasie dostarczymy Państwu tradycyjnej dawki pozytywnej energii, siły i radości. Zdaję sobie sprawę, że nie jest to proste zadanie. Ale zespół Integracji podejmuje to wyzwanie.

Serdecznie zapraszam Państwa do udziału w 25. Wielkiej Gali Integracji.

**Ewa Pawłowska**  
Prezes Stowarzyszenia Przyjaciół Integracji



# ŚWIĘTO INTEGRACJI



Tegoroczna, 25. już Wielka Gala Integracji odbywa się w trudnym czasie pandemii COVID-19. Dlatego też po raz pierwszy można oglądać ją tylko za pośrednictwem internetu. Jednak i w tym roku nie zabraknie emocji. Tak jak przez ostatnie 25 lat.

Wielka Gala Integracji to największe święto osób z niepełnosprawnością w Polsce, organizowane z okazji Międzynarodowego Dnia Osób Niepełnosprawnych, podsumowujące roczne działania Integracji. Jest okazją do spotkania osób z różnymi rodzajami niepełnosprawności z całego kraju, a także polityków, przedstawicieli mediów, biznesu oraz organizacji pozarządowych.

## PRZEŁOMOWE MOMENTY

Pierwsza Wielka Gala odbyła się dwa lata od powstania Integracji, w **1996** roku w gmachu Filharmonii Narodowej w Warszawie. Jej pomysłodawcą był założyciel i wieloletni prezes Integracji, **Piotr Pawłowski**.

Przez lata Wielka Gala była okazją do podsumowania działań Integracji i przyznawania nagród, promujących działania firm, instytucji oraz osób prywatnych, którym bliska jest idea świata bez barier.



Od roku **1997** podczas Wielkiej Gali przyznawany jest Medal Przyjaciół Integracji. Otrzymują go osoby oraz instytucje, które działają na rzecz środowiska osób z niepełnosprawnością nie z formalnego obowiązku, lecz z chęci budowania społecznej integracji. Pierwszymi laureatami tej nagrody byli m.in. Statoil Polska, Biuro Zarządu m.st. Warszawy oraz Muzeum Narodowe w Warszawie.

Innymi wyróżnieniami przyznawanymi podczas Wielkiej Gali były nagrody w konkursach „Warszawa bez barier” oraz „Oczy otwarte”, który honorował dziennikarzy.

Rok **2003** był przełomowy zarówno dla Integracji, jak i dla historii Wielkiej Gali. Został ogłoszony Europejskim Rokiem Osób Niepełnosprawnych. To właśnie Wielka Gala Integracji była uroczystym zakończeniem i podsumowaniem tego roku w Polsce. Podczas odbywającej się w Sali Kongresowej Pałacu Kultury i Nauki w Warszawie uroczystości wystąpił m.in. Stanisław Soyka, który wykonał hymn Europejskiego Roku Osób Niepełnosprawnych w Polsce, czyli utwór „Zobacz we mnie człowieka”. Słowa i muzykę hymnu stworzył sam Soyka, opierając się na tekście Marii Dymel - czytelniczki „Integracji”.

W **2007** roku gościem uroczystości był ówczesny premier Donald Tusk, któremu przypadł honor rozpoczęcia Wielkiej Gali Integracji.



Od **2010** roku Galę można oglądać w internecie - za pośrednictwem portalu Niepełnosprawni.pl. Od tej pory portal co roku transmituje Galę dla wszystkich, którzy nie mogą uczestniczyć w wydarzeniu na żywo. Rok 2010 był jednocześnie Europejskim Rokiem Walki z Ubóstwem i Wykluczeniem Społecznym, dlatego też gościem Gali był László Andor, komisarz UE ds. zatrudnienia, spraw społecznych i integracji.

W **2012** roku Wielka Gala była okazją do świętowania ratyfikowania przez Polskę Konwencji ONZ o prawach osób z niepełnosprawnościami. W jej trakcie odbyła się dyskusja prowadzona przez Tomasza Kammela, w której wzięli udział m.in. ówczesna Rzecznik Praw Obywatelskich i Minister Pracy i Polityki Społecznej.

W następnym roku tematem przewodnim Wielkiej Gali Integracji były nowe technologie. Zaprezentowano wtedy serwis „Cyfrowa Integracja”, który został potem przekształcony w dział „Nowe Technologie” na portalu Niepełnosprawni.pl.

Ze względu na remont Sali Kongresowej, w **2014** roku Wielka Gala po raz pierwszy odbyła się w Arenie Ursynów. Było to szczególne wydarzenie, podczas którego świętowaliśmy 20 lat Integracji. Wziął w niej udział ówczesny prezydent Bronisław Komorowski.

W **2016** Integracja postanowiła zaangażować w organizację Gali osoby z niepełnosprawnością z różnych środowisk. Przez kolejne lata prowadzących Galę cesał i strzygł fryzjer Tomasz Karcz, malowała poruszająca się na wózku Marzena Bartosz, a cateringiem dla gości zajmowali się pracownicy klubokawiarni „Pożyteczna”.

Rok **2018** był szczególny w historii zarówno Integracji, jak i całego środowiska osób z niepełnosprawnościami w Polsce. Zmarł Piotr Pawłowski. Wielka Gala w dużej mierze była poświęcona wspomnieniom o założycielu organizacji. Medale Przyjacieli Integracji przyznano wówczas długoletnim asystentom Piotra Pawłowskiego – Jance Graban i Michałowi Walewskiemu.

Od 2018 roku podczas Gali prezentowane są prace i zdjęcia osób z niepełnosprawnością z całej Polski.

Gala w **2019** roku miała znaczenie symboliczne – było to zarówno podsumowanie 25 lat Integracji, jak i okazja do pokazania planów organizacji na przyszłość. Symboliczny był też udział Darka Malejonka, prywatnie wieloletniego przyjaciela Piotra i Ewy Pawłowskich, który wykonał utwór towarzyszący pierwszej kampanii Integracji „Nieświadomość”.



Wielka Gala Integracji jest wydarzeniem artystycznym oraz kulturalnym i przez lata gromadziła tysiące osób z całej Polski, przed którymi na scenie wystąpili m.in. Pectus, Myslovitz, Kayah, Justyna Steczkowska, Enej, Audiofeels, Natalia Kukulska, Urszula, Krzysztof Cugowski, Stanisław Soyka, Raz Dwa Trzy, De Mono, Monika Kuszyńska i Olga Bończyk. Każdego roku na scenie Wielkiej Gali występują również znakomici artyści z różnymi rodzajami niepełnosprawności. Prowadzącymi uroczystość byli choćby Artur Andrus, Katarzyna Pakosińska, Dorota Wellman, Marcin Prokop, Agata Młynarska, Paulina Chylewska i Tomasz Wolny.





## PROWADZĄCY

**Tomasz Wolny** – dziennikarz i prezenter telewizyjny. Prowadzący „Panoramę” oraz gospodarz „Pytania na śniadanie”. Pracę w mediach rozpoczął w TVN24, potem był związany z TVP Poznań. Dwukrotnie otrzymał wyróżnienie w „Przeglądzie i Konkursie oddziałów terenowych TVP” w kategoriach „najlepszy news” i „najlepsza relacja na żywo”, laureat „Róży Gali” w kategorii „media”, trzykrotnie nominowany do „Telekamer” i „Gwiazd Dobroczynności”. Wykładowca pracowni telewizyjnej na Wydziale Nauk Politycznych i Dziennikarstwa UAM w Poznaniu.

# GWIAZDY

**Paweł Domagała** to człowiek z podwójnym życiem – aktorskim i muzycznym. Gra w filmie, koncertuje, nagrywa płyty, pisze teksty piosenek i monologów kabaretowych. Nie rozstaje się z gitarą, stara się równocześnie być radykalnie pokorny i ekstremalnie pewny siebie.

Niezależnie od gatunku filmu, w którym gra, tworzy barwne postaci. Znany między innymi z filmów: „Wkręceni”, „Exterminator. Gotowi na wszystko” oraz serialu „Żmijowisko”. Występuje w Teatrze Dramatycznym i Teatrze Kwadrat.



**Łukasz Borowiecki** – basista (w wersji akustycznej kontrabasista), kompozytor, producent muzyczny i aranżer. Gra również na pianinie i akordeonie. Studiował na Wydziale Jazzu i Muzyki Rozrywkowej Akademii Muzycznej w Katowicach, współtworzył zespół „Jamal”, grał nawet w orkiestrze dętej „Grandioza”. Współpracuje z Arturem Andrusem, czasem pisze muzykę dla innych twórców i komponuje muzykę do spektakli teatralnych.

**Paweł i Łukasz** poznali się kilka lat temu w Warszawie, choć obaj są z Radomia. Ich spotkanie rozpoczęło wspólną muzyczną przygodę. Własnym sumptem i bez wsparcia wielkich wytwórni wydali płytę „Opowiem Ci o mnie”, na której teksty są Pawła, muzyka Pawła i Łukasza, a producentem muzycznym jest Łukasz. Płyta uzyskała status platynowej. W 2018 roku obaj muzycy we własnej, niezależnej wytwórni „Domagała i Borowiecki” wydali kolejny krążek „1984”, który pokrył się podwójną platyną. Promujący tę płytę teledysk do utworu przekroczył 125 milionów obejrzeń w serwisie YouTube, a piosenka dostała Fryderyka Publiczności za przebój roku. Okazała się także Przebojem Roku 2018 w radiu RMF FM. Obaj uważają, że aspekt towarzyski jest równie ważny, jak umiejętności i do wspólnej pracy zapraszają tylko muzyków, z którymi lubią współpracować.

Obecnie Paweł Domagała i Łukasz Borowiecki zakończyli prace nad nowym, trzecim już albumem – „Wracaj”, którego premiera zapowiedziana jest na 20 listopada 2020 r. Album promują single: „Ja tak umiem”, a także „Popatrz na mnie” oraz „Wracaj”.

*Nowa płyta to powrót-przełom. Walka o to, co w nas najpiękniejsze. Między innymi powrót do młodzieńczej beczelnej odwagi, która domaga się, by iść po swoje bez niepotrzebnych kompromisów ze światem. Także w sensie muzycznym. Będzie to realizacja naszych najśmielszych pomysłów, bez zastanawiania się, jak zabrzmią na tle polskiej sceny muzycznej – mówią o płycie autorzy.*



# NOWY PEUGEOT 2008

## UNBORING THE FUTURE



SPALINOWY



ELEKTRYCZNY

PEUGEOT i-Cockpit® 3D

8-BIEGOWA AUTOMATYCZNA SKRZYŃIA BIEGÓW

W PEŁNI ELEKTRYCZNY, BENZYNOWY LUB DIESEL

**MOTION & e-MOTION**

PeugeotBezBarier.pl



**PEUGEOT**

**BEZ  
BARIER**

**PEUGEOT REKOMENDUJE TOTAL** Zużycie paliwa w cyklu mieszanym WLTP (l/100 km): od 4,5 do 6,2. Emisja CO<sub>2</sub> w cyklu mieszanym WLTP (g/km): od 118 do 141.

Podane wartości zużycia paliwa i emisji CO<sub>2</sub> są zmierzone na podstawie procedury WLTP zgodnie z rozporządzeniami (UE) nr 715/2007, nr 2017/1153 oraz nr 2017/1151. Procedura WLTP zastąpiła dotychczasową europejską procedurę homologacyjną (NEDC). Podane wartości zużycia paliwa i emisji CO<sub>2</sub> mogą się różnić od rzeczywistych w zależności od wyposażenia danego pojazdu, w tym wyposażenia dostępnego w opcji lub jako akcesoria fabryczne, oraz typu opon. Zużycie paliwa i emisja CO<sub>2</sub> zależą również od warunków użytkowania samochodu. Szczegółowe informacje można uzyskać w najbliższym punkcie sprzedaży oraz na stronie: <https://www.peugeot.pl/swiat-marki-peugeot/innowacje-i-technologie/wltp.html>.

Informacje dotyczące demontażu samochodu, przydatności do odzysku oraz recyklingu są dostępne na stronie internetowej [www.peugeot.pl](http://www.peugeot.pl).

Zaprezentowane modele mogą się różnić od wersji dostępnych w ofercie, a niektóre opcje wyposażenia mogą być dodatkowo płatne.



# GWIAZDY

**Aleksandra Nykiel** ma 23 lata. Pochodzi z Bielska-Białej, a obecnie mieszka w Bystrej.

Nie wyobraża sobie życia bez muzyki, z którą związana jest od najmłodszych lat. Jest laureatką wielu konkursów i festiwali, zarówno lokalnych, jak i ogólnopolskich. Brała udział w koncertach realizowanych przez Telewizję Polską, m.in. Koncercie Papieskim w Świątyni Opatrzności Bożej.

Wystąpiła w odcinku specjalnym programu „Jaka to melodia”, podczas którego zaśpiewała utwór Ireny Santor „Każda miłość jest pierwsza”.

W 2019 roku została zwyciężczynią programu „Szansa na sukces”, dzięki czemu mogła zaprezentować się na scenie 56. Krajowego Festiwalu Piosenki Polskiej w Opolu. Zdobyła tam nagrodę publiczności,

wykonując utwór „Moja siła”, który opowiada historię jej życia. Życia, w którym nie brakowało trudnych chwil, związanych między innymi z jej niepełnosprawnością.



**Kamil Czeszel** – 29-latek z Torunia. Śpiewa od 13. roku życia. Jego przygoda z muzyką rozpoczęła się od Festiwalu Zaczarowanej Piosenki Fundacji Anny Dymnej – w 2007 roku zdobył trzecią nagrodę w kategorii dziecięcej. Szerokiej publiczności zapadł w pamięć występami w programie „Mam Talent”, gdzie zajął 3. miejsce, oraz podczas Przystanku Woodstock 2015. W tym samym roku otrzymał nagrodę specjalną Międzynarodowego Festiwalu Piosenki – Anna German.

Wyróżnienie w „Szansie na sukces” umożliwiło mu z kolei występ w koncercie „Debiuty” podczas 57. Krajowego Festiwalu Piosenki Polskiej w Opolu we wrześniu 2020 roku. Brawurowe wykonanie utworu „Burze” przyniosło mu wygraną i główną nagrodę im. Anny Jantar.

Jego życiowe credo brzmi: „Dawać innym radość swoim śpiewem i, mimo niepowodzeń, nigdy się nie poddawać”.



# TWÓRCZOŚĆ OSÓB Z NIEPEŁNOSPRAWNOŚCIĄ

Podczas tegorocznej Wielkiej Gali uczestnicy, zarówno na miejscu, jak i online, po raz kolejny będą mogli podziwiać prace i zdjęcia wykonane przez osoby z niepełnosprawnością. Niemal przez okrągły rok Integracja zapraszała osoby z całej Polski do dzielenia się swoją twórczością. Chcemy w ten sposób promować talenty i zdolności osób z niepełnosprawnością oraz sposób, w jaki widzą świat.



Wanessa Bajkowska



Maria Maćkowiak



Weronika Śmiecińska



Anna Janeczko



Maria Nowakowska



Kamil Cybulski



Renata Saferna



Janina Biendarra



Aleksandra Kropidłowska



Marek Pawłowski



Agnieszka Truszkowska

W wysyłanie prac zaangażowało się wiele placówek, m.in. warsztaty terapii zajęciowej, szkoły i przedszkola specjalne, stowarzyszenia, fundacje oraz środowiskowe domy samopomocy. Osoby uzdolnione artystycznie, fotografowie, a także ci, którzy chcieli pokazać swoją aktywność, chętnie dzielili się swoimi pracami i zdjęciami. W rezultacie zebraliśmy ich ponad półtora tysiąca. Tematyka prac była dowolna. Są to obrazy, rękodzieła, zdjęcia z codziennego życia oraz te ukazujące pasje i zainteresowania.



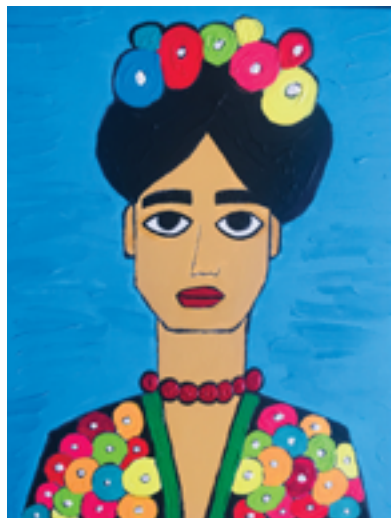
Paweł Karpínski



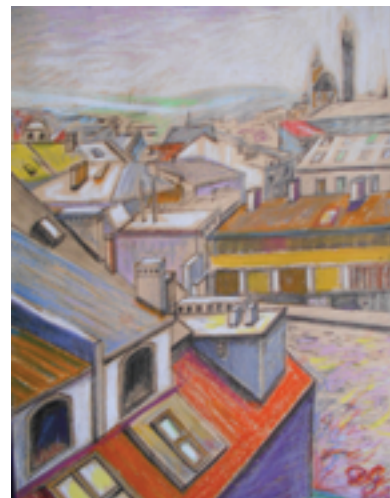
Jan Depta



Łukasz Ogrodziński



Anna Derewienko



Danuta Garbarz



Angela Greniuk



Filip Lazarus Szczerba



# To dziecinnie proste dać telefonom drugie życie

**Dzięki Wam zebraliśmy ponad 15 mln telefonów na całym świecie\*.** Pozwalacie nam je naprawiać, odnawiać i przekazywać do recyklingu. W ten sposób przyczyniacie się do zmniejszenia negatywnego wpływu technologii na środowisko. Setki milionów starych telefonów wciąż się kryją w naszych szufladach.

**Przynieście je do naszych salonów.**



Blżej tego,  
co ważne dla Ciebie

orange™

\* Od 2010 roku.

Pamiętaj, zużyty telefon podlega recyklingowi. Wrzuć stary telefon do specjalnego pojemnika w dowolnym salonie Orange. Zebrany w ten sposób sprzęt prześlemy naszemu partnerowi do zagospodarowania zgodnie z normami środowiskowymi. Więcej o zielonych inicjatywach Orange znajdziesz na [orange.pl/razemdlaplanety](http://orange.pl/razemdlaplanety).

# MEDAL PRZYJACIEL INTEGRACJI

Jest przyznawany od 1997 r. i wręczany podczas dorocznej Wielkiej Gali Integracji. Nagroda powstała w celu promowania cennych inicjatyw i działań na rzecz środowiska osób z niepełnosprawnością w Polsce. Otrzymują ją osoby, instytucje i firmy, które wyróżniają się otwartością i wrażliwością oraz działają nie z formalnego obowiązku, ale chęci budowania społecznej integracji. Słowem – robią więcej, niż muszą.

W ubiegłych latach Medal otrzymali m.in.: Orange Polska, Urząd Transportu Kolejowego, Siemens, Poczta Polska, Peugeot, Związek Banków Polskich, Totalizator Sportowy, Metro Warszawskie, Zakład Ubezpieczeń Społecznych, Telewizja Polska, Skanska, PKP Intercity i m.st. Warszawa.

Kapituła Medalu zdecydowała, że podczas 25. Wielkiej Gali Integracji te szczególne wyróżnienia otrzymają:

**Profesor Anna Wilmowska-Pietruszyńska** – prof. n. dr hab. nauk medycznych, specjalizująca się w neurologii i zdrowiu publicznym, prezes Polskiego Towarzystwa Orzecznictwa Lekarskiego, przewodnicząca Rady ds. Wdrażania ICF, wieloletnia naczelnia lekarz ZUS i KRUS, dyrektor Instytutu Fizjoterapii Uniwersytetu Rzeszowskiego. Przewodniczy licznym gremiom, jest autorką wielu publikacji, podręczników i monografii, wykładowcą, inicjatorką wdrożenia ICF w Polsce. Wyróżniona została m.in. Krzyżem Kawalerskim i Krzyżem Oficerskim Orderu Odrodzenia Polski. Kapituła Medalu doceniła jej wieloletnie zaangażowanie w prace nad systemem orzecznictwem w Polsce oraz konsekwentne działania zmierzające do wcielenia w życie idei kompleksowej rehabilitacji.



**BNP PARIBAS**

**BNP Paribas Bank Polska** – za prowadzenie konsekwentnej polityki tworzenia bankowości dostępnej dla wszystkich klientów. Dzięki sukcesywnej modernizacji dotychczasowych oddziałów oraz wdrażaniu nowoczesnych rozwiązań w punktach

nowo powstających, a także profesjonalnym standardom obsługi osób z niepełnosprawnością, Bank wyszedł naprzeciw oczekiwaniom swoich klientów i zwiększył dostępność produktów finansowych dla osób z różnymi niepełnosprawnościami. Kapituła doceniła również działalność Fundacji BNP Paribas, aktywnie działającej na rzecz osób zagrożonych wykluczeniem.

**Koalicja Liderzy Pro Bono** (wcześniej jako Koalicja Prezesi-Wolontariusze) – za wieloletnie zaangażowanie się w działania na rzecz osób z niepełnosprawnościami. Członkowie Koalicji, przez aktywność swoją i swoich organizacji, wielokrotnie udowodnili, jak ważne jest zaangażowanie się biznesu w sprawy społeczne i wsparcie działalności organizacji pozarządowych. Koalicja Liderzy Pro Bono od wielu lat była również społecznym partnerem Wielkiej Gali Integracji, stanowiąc trzon grupy Wolontariuszy, bez których nie byłoby możliwe stworzenie tak wyjątkowego wydarzenia i zapewnienie komfortu wszystkim widzom.



# ROK W OBIEKTYWIE



## Na żywo z Pełnomocnikiem.

Nową inicjatywą Integracji i portalu Niepełnosprawni.pl są wideoczaty na żywo z udziałem Pawła Wdówika, Pełnomocnika Rządu ds. Osób Niepełnosprawnych. W tym roku odbyły się dwa takie spotkania, transmitowane poprzez media społecznościowe Integracji. W ich trakcie Pełnomocnik odpowiadał na pytania widzów i użytkowników portalu.



## Skuteczny apel o tłumaczenie na język migowy.

W marcu, na samym początku pandemii, Integracja dołączyła do inicjatywy środowiska osób głuchych w Polsce i zaapelowała o tłumaczenia konferencji dotyczących zagrożenia epidemicznego na język migowy. Zabiegi m.in. prezes Integracji Ewy Pawłowskiej przyniosły skutek – dziś obecność tłumacza języka migowego jest standardem na wszystkich najważniejszych konferencjach dotyczących sytuacji w kraju.

## Magazyn „Integracja” drukowany na ekopapierze.

Od tego roku, począwszy od 160. numeru, magazyn



„Integracja” jest drukowany na papierze pochodzącym w 100% z recyklingu. Konkretnie – na papierze LEIPA ultraSKY, który posiada certyfikat Blue Angel, promujący świadomą konsumpcję ekologiczną.



## Integracja w czasie pandemii.

Od początku pandemii COVID-19 Integracja ani na chwilę nie przestała wspierać osób z niepełnosprawnościami. Cały czas – także w trybie zdalnym – funkcjonowały nasze Centra Integracja, realizowano projekty aktywizacyjne, udzielano pomocy prawnej i psychologicznej. Sytuację na bieżąco relacjonowały nasze media – portal Niepełnosprawni.pl oraz magazyn „Integracja”.

## Wspólny test Integracji

i PKPar. Na rok przed startem przeniesionych XVI Letnich Igrzysk Paraolimpijskich w Tokio Polski Komitet Paraolimpijski wraz z Integracją przygotował test wiedzy o igrzyskach. Quiz jest cały czas dostępny na stronie Testintegracji.pl.



## Numer o kulturze.



Dzięki dofinansowaniu z Ministerstwa Kultury i Dziedzictwa Narodowego po raz pierwszy w 25-letniej historii wydanie magazynu „Integracja” zostało w całości poświęcone kulturze. W jednym miejscu pokazujemy grono osobowości i grę dzieł stworzonych przez osoby z niepełnosprawnością albo dotyczących niepełnosprawności.

**Wizyta gości z Palestyny.** W marcu Integrację odwiedziły dwie dziennikarki z Palestyny: Wejdan Yousef Dheede, prezenterka i redaktorka wiadomości w Radio Farah, oraz Rawan Assad - reporterka internetowej wersji Dziennika Al Quds, najstarszej i najpopularniejszej gazety w Palestynie. Rozmawialiśmy z nimi zarówno o działaniach Integracji, jak i o sytuacji osób z niepełnosprawnością w Polsce.



### **Lider Dostępności po raz piąty.**

W tym roku po raz piąty Integracja zaprosiła architektów, deweloperów, przedstawicieli samorządów oraz wszystkich użytkowników budynków i przestrzeni do zgłaszania kandydatur do tytułu „Lidera Dostępności”, wspólnego konkursu Integracji i Towarzystwa Urbanistów Polskich pod patronatem honorowym Prezydenta RP. Ze względu na pandemię koronawirusa COVID-19 gala, w trakcie której zostaną ogłoszone nazwy zwycięskich obiektów, została przesunięta na grudzień.



### **Nowe Obiekty bez barier.**

Aż 15 oddziałów BNP Paribas SA otrzymało w tym roku certyfikat Obiekt bez Barier. Integracyjny znak jakości przyznano też Urzędowi Dzielnicy Śródmieście m.st. Warszawy i Państwowej Agencji Atomistyki.



**Integracja pompuje na rzecz dzieci chorych na SMA.** W sierpniu podjęliśmy wyzwanie rzucone przez Polski Związek Sportu Niepełnosprawnych „Start” i przystąpiliśmy do charytatywnej akcji Gaszyn Challenge. Wyzwanie polegało na wykonaniu minimum 10 pompek i wpłaceniu darowizny na zbiórkę charytatywną na rzecz dzieciaków chorujących na SMA, a także na nominacji kolejnych osób lub instytucji.

**Nagroda „Wzór Roku dla Integracji”.** Już po raz drugi Integracja LAB, w ramach konkursu Instytutu Wzornictwa Przemysłowego „Dobry Wzór”, przyznała nagrodę „Wzór Roku dla Integracji”. Otrzymała ją firma Mago SA za inteligentny wózek zakupowy Clever. Nagroda Integracji to wyraz uznania dla produktów lub usług realizujących w pełni założenia projektowania uniwersalnego.



**Wystawa fotografii w Gdyni.** W Centrum Integracja w Gdyni zaprezentowano wystawę fotografiki Iwony Wojtkowskiej pt. „Spójrz mi w oczy”. Bohaterami zdjęć są mieszkańcy Gdyni z różnymi niepełnosprawnościami.





***Bliskość, pasja, szacunek i nasze zaangażowanie...  
jesteśmy po to, aby uczynić łatwiejszym życie osób  
z potrzebami z zakresu intymnej opieki zdrowotnej***

Ostomy Care / Continance Care / Wound & Skin Care / Interventionl Urology

Coloplast opracowuje produkty i dostarcza usługi ułatwiające życie osobom z dolegliwościami z zakresu intymnej opieki zdrowotnej. Bliska współpraca z użytkownikami daje nam możliwość ich dopasowania do osobistych potrzeb. Nasze rozwiązania dostarczamy osobom ze stomią, z nietrzymaniem moczu oraz ranami trudno gojącymi. Pracujemy na całym świecie, zatrudniając blisko 10 000 osób.

Logo Coloplast jest zastrzeżonym znakiem towarowym stanowiącym własność Coloplast A/S. © 11/2020. Wszystkie prawa zastrzeżone. Coloplast Sp. z o.o., ul. Inflancka 4, 00-189 Warszawa



Coloplast Sp. z o.o.  
ul. Inflancka 4  
00-189 Warszawa  
tel. (22) 535 60 00  
fax (22) 535 60 74

[www.coloplast.pl](http://www.coloplast.pl)



# ROK SZCZEGÓLNYCH WYZWAŃ

Pandemia wirusa COVID-19 nie przeszkodziła Integracji w realizacji misji, zmieniła jedynie sposób i formę działania. Centra Integracja w Gdyni, Warszawie i Zielonej Górze nieprzerwanie udzielały porad społecznych, prawnych i psychologicznych. Nasi doradcy zawodowi byli w nieustannym kontakcie z poszukującymi pracy, udzielając im zdalnych konsultacji. Gdy tylko było to możliwe, Centra ponownie otworzyły się na osobisty kontakt – z zachowaniem wszelkich zasad reżimu sanitarnego.



Bez przerwy, pełną parą działał portal Niepełnosprawni.pl, informując o tak istotnych sprawach, jak bieżące zmiany w prawie dotyczące m.in. orzekania o niepełnosprawności, dostępu do wyrobów medycznych, nowego programu pomocowego PFRON, dodatkowego zasiłku opiekuńczego czy zasad postępowania w sytuacji, gdy zachoruje jedyny opiekun. Dziennikarze na bieżąco zdobywali informacje, odpowiadając na pytania czytelników.

Codziennie na portalu ukazują się aktualne i rzetelne informacje dotyczące działań państwa, samorządów i organizacji pozarządowych, które mają pomóc przetrwać ten trudny czas osobom z niepełnosprawnością i ich opiekunom. Pandemia nie przeszkodziła także w wydaniu kolejnych numerów magazynu „Integracja”, w tym ostatniego, innego niż wszystkie, poświęconego w całości tematowi kultury.

Integracja aktywnie i z powodzeniem włączyła się w czasie pandemii w apel środowiska osób głuchych, aby konferencje o bieżącej sytuacji epidemicznej w Polsce tłumaczone były na polski język migowy.

Niezmiennie organizowaliśmy także konkursy „Lider Dostępności” i „Człowiek bez barier”. Nie mogło zabraknąć także Wielkiej Gali Integracji, w zupełnie nowej formule, ale zawsze z tym samym celem – integracji osób z niepełnosprawnościami.



intercity.pl



## PKP INTERCITY – KOLEJ DUŻYCH INWESTYCJI

7 mld zł na zakup i modernizację taboru z myślą o potrzebach wszystkich pasażerów.

**PKP INTERCITY. TYSIĄCE POWODÓW DO PODRÓŻOWANIA.**

**iCC**

**PKP INTERCITY**

# ▶ INNOWACYJNE SZKOLENIA I WARSZTATY



Szkolenia **OBŚŁUGA BEZ BARIER** prezentują prawidłowe postawy wobec klientów i współpracowników z niepełnosprawnościami.

Celem szkoleń jest:

- ▶ przedstawienie pracownikom prawidłowych postaw i zachowań obowiązujących w trakcie obsługi klientów z różną niepełnosprawnością
- ▶ pokazanie, że niepełnosprawność kolegi czy koleżanki z pracy nie musi wywoływać lęku ani stanowić bariery w swobodnych relacjach koleżeńskich i zawodowych
- ▶ uwrażliwienie pracowników, by podczas procesu rekrutacyjnego oraz w późniejszej pracy traktowali osoby z niepełnosprawnością na równi z innymi kandydatami



## SZKOLENIA SKROJONE NA MIARĘ

Wszystkie szkolenia i warsztaty Integracji są dostosowane do potrzeb Partnera, dla którego są realizowane. Eksperti Integracji, przed przystąpieniem do ich realizacji, poznają dokładnie specyfikę danej branży i kluczowe aspekty, na które trzeba w niej zwrócić uwagę podczas współpracy z osobami z niepełnosprawnościami.

## GRA MIEJSKA

Najlepszym sposobem poznania barier, z którymi na co dzień zmagają się osoby z niepełnosprawnościami, jest doświadczenie ich na własnej skórze. Wychodząc z tego założenia, eksperci Integracji oferują swoim Partnerom możliwość zorganizowania gier miejskich dla pracowników, by mogli zdobyć doświadczenie z innej perspektywy, np. podczas przemieszczania się po mieście czy wizyty w placówce firmy.

Z naszych szkoleń skorzystali m.in.: PKP Intercity, Accenture, BNP Paribas, mBank, Citibank, Politechnika Warszawska, NFZ, ZUS, Główny Urząd Nadzoru Budowlanego, Kancelaria Prezesa Rady Ministrów, SWPS Uniwersytet Humanistycznospołeczny, Uczelnia im. Stefana Batorego w Skierniewicach.



**Integracja LAB, najnowszy projekt Integracji, to centrum badawczo-rozwojowe w dziedzinie niepełnosprawności, oferujące usługi w zakresie szeroko rozumianej dostępności oraz miejsce na debaty społeczne.**

Misją Integracja LAB jest propagowanie idei projektowania uniwersalnego. Dostrzegamy, jak bardzo różni się od siebie, jak różne mamy potrzeby, przyzwyczajenia i możliwości.

W Integracja LAB badamy i uczymy, jak projektować lepsze usługi i produkty, bo chcemy, żeby przedmioty, usługi, budynki i przestrzeń, z których korzystamy na co dzień, jeszcze lepiej odpowiadały na nasze potrzeby.

Gromadzimy wiedzę i opracowujemy rozwiązania, które w przyszłości sprawią, że – niezależnie od wieku czy poziomu sprawności – będziemy mogli jeszcze łatwiej korzystać z otaczającego nas świata.

## BADANIA



W Integracja LAB wciąż stawiamy nowe pytania i nie zadowolamy się oczywistymi odpowiedziami. Gdy potrzebujesz zaawansowanej wiedzy ergonomicznej lub socjologicznej, chcesz zbadać produkt lub usługi, skorzystaj z naszego wsparcia.

## WIEDZA



W Integracja LAB dzielimy się z Tobą naszą wiedzą. Wydajemy cenione publikacje dotyczące architektury, przestrzeni cyfrowej i potrzeb osób z niepełnosprawnością.

## EKSPERTYZY



Wielkie projekty potrzebują najlepszych ekspertów. W Integracja LAB analizujemy, zbieramy informacje, wspieramy i inicjujemy procesy legislacyjne. Dzięki naszemu wsparciu łatwiej ocenisz skutki planowanych działań.

## INNOWACJE



Myśląc odważnie, zmieniamy świat, dlatego w Integracja LAB wspieramy innowacje. Pomożemy Ci sprawić, żeby Twój mały krok stał się wielkim krokiem ludzkości.

# LIDER W LIKWIDOWANIU BARIER ARCHITEKTONICZNYCH

## // CERTYFIKAT OBIEKT BEZ BARIER

To czytelna wskazówka, że obiekt jest przyjazny i dostosowany między innymi do potrzeb osób niewidomych i słabowidzących, niesłyszących, poruszających się na wózkach, starszych, rodziców z małymi dziećmi, a jednocześnie osób z nieporęcznym bagażem, kurierów, dostawców czy osób nieznających języka polskiego.

## // CERTYFIKAT WELL W ZAKRESIE DOSTĘPNOŚCI

OBIEKT BEZ BARIER został wpisany na listę akredytowanych standardów systemu certyfikacji WELL – najbardziej prestiżowego standardu dla nieruchomości komercyjnych. To pierwszy polski zbiór wytycznych dla architektów i projektantów budynków, który znalazł się na tej liście.



## // CERTYFIKAT W LICZBACH

# 90

miast, w których znajdują się OBIEKTY BEZ BARIER

# 300

przyznanych certyfikatów OBIEKT BEZ BARIER

# 1300

przeprowadzonych audytów dostępności architektonicznej

## NAJWAŻNIEJSZE OBIEKTY Z CERTYFIKATEM INTEGRACJI:

**Biurowce:** m.in. Warsaw Financial Center, kompleks SPARK, Generation Park, H5 (Skanska), Varso 1 i 2 (HB Reavis), Malta House, Kapelanka (Reino Partners), Centrum Badań TECH-SAFE-BIO CIOP, Miasteczko Orange.

**Centra Handlowe:** m.in. Galeria Mokotów, Centrum Handlowe Westfield Arkadia, Galeria Wileńska.

**Osiedla Mieszkaniowe:** m.in. Holm House, osiedle Mickiewicza (Skanska Residential).

**Sieci placówek:** m.in. Poczty Polskiej, PKO Banku Polskiego, BNP Paribas, sklepy i serwisy Samsung, stacje PKN Orlen.

**Przestrzenie biurowe:** m.in. Accenture, Polpharma, Urząd Transportu Kolejowego.

**Pałac Prezydencki, Sejm RP, Ministerstwo Rodziny i Polityki Społecznej, Lotnisko Chopina w Warszawie, Belweder i wiele innych.**





# BANK DOSTĘPNY DLA WSZYSTKICH

**Celem Banku BNP Paribas – Lidera Dostępności 2019** – jest zapewnienie łatwego dostępu do bankowości wszystkim Klientom, na równym poziomie. Aby było to możliwe, bank wprowadza liczne rozwiązania zwiększające dostępność produktów i usług dla osób z niepełnosprawnościami, seniorów oraz osób pochodzących z grup wrażliwych lub zagrożonych wykluczeniem.

Od 15 czerwca 2020 roku w oddziałach i na infolinii banku dostępna jest bezpłatna pomoc tłumacza języka migowego. Osoby Głuche mogą skorzystać z własnego telefonu lub specjalnego tabletu, by połączyć się z profesjonalnym tłumaczem, który przybliży ofertę banku, używając polskiego języka migowego.



Rozmawiamy w języku migowym

## Jakie inne udogodnienia wprowadził Bank BNP Paribas:

- rezerwacja spotkań, także z tłumaczem PJM, poprzez aplikację Booksy
- wzory dokumentów banku w formie nagrania audio, **nagrania wideo w PJM, wydruku powiększonego oraz wydruku w alfabecie Braille'a**
- lupki powiększające dla osób niedowidzących oraz ramki ułatwiające złożenie podpisu w każdym oddziale banku
- bankomaty przystosowane do obsługi przez osoby niedowidzące
- oddziały dostosowane są pod względem architektonicznym do potrzeb osób o ograniczonej możliwości poruszania się – 50 oddziałów banku z certyfikatem „Obiekt bez barier”

Więcej informacji o działaniach Banku BNP Paribas na rzecz dostępności znajduje się na stronie: [www.bnpparibas.pl/bank-bez-barier](http://www.bnpparibas.pl/bank-bez-barier)

Bank BNP Paribas jest partnerem Krajowego Instytutu Gospodarki Senioralnej i jako pierwsza instytucja finansowa w Polsce otrzymał certyfikat jakości OK SENIOR®. Oznacza to, że Klienci banku obsługiwani są w sposób bezpieczny, zrozumiały, przystępny, a doradcy dbają o rzeczywiste potrzeby seniorów i chronią ich przed nadużyciami. W XIV edycji Rankingu Odpowiedzialnych Firm 2020, drugi rok z rzędu, Bank BNP Paribas zajął 1. miejsce w klasyfikacji generalnej oraz 1. miejsce w kategorii bankowość, sektor finansowy i ubezpieczeniowy.



**BNP PARIBAS**



# INTEGRACJA W ZATRUDNIENIU

- Pomagamy w zatrudnianiu osób z niepełnosprawnością
- Wspieramy pracodawców w procesach rekrutacyjnych
- Szkolimy pracowników i pracodawców
- Informujemy o ulgach i uprawnieniach przysługujących osobom z niepełnosprawnością



## CENTRA INTEGRACJA

Działają od 2003 roku. Obecnie w trzech miastach w Polsce: Gdyni, Warszawie i Zielonej Górze.

Doświadczony zespół doradców zawodowych oraz ekspertów różnych dziedzin pomaga nawiązać współpracę pomiędzy pracodawcami a kandydatami z niepełnosprawnością poszukującymi zatrudnienia.

### Specjaliści Centrów Integracja:

- ▶ Pomagają kandydatom wytyczyć ścieżkę kariery zawodowej i znaleźć zatrudnienie
- ▶ Proponują najlepszą możliwość przekwalifikowania się i zdobycia nowych umiejętności poprzez udział w kursach i szkoleniach
- ▶ Dostarczają pracodawcom wartościowych i sprawdzonych kandydatów
- ▶ Udzielają informacji o ulgach i uprawnieniach przysługujących osobom z niepełnosprawnością
- ▶ Informują pracodawców o dofinansowaniach i przepisach dotyczących osób z niepełnosprawnością

## INFOLINIA INTEGRACJA

Funkcjonująca od ponad 10 lat infolinia 801 801 015 to:

- ▶ Kompleksowe wsparcie dla pracodawców chcących zatrudnić osoby z niepełnosprawnością oraz dla samych kandydatów
- ▶ Najszybsza ekspercka informacja o ulgach, rentach, świadczeniach czy zniżkach w komunikacji miejskiej i transporcie publicznym
- ▶ Bogata baza kontaktowa instytucji i organizacji pozarządowych działających na rzecz osób z niepełnosprawnością



## SPRAWNIWPRACY.COM

Największy w Polsce portal rekrutacyjny dla osób z niepełnosprawnością.

- ▶ 267 480 wyświetleń w 2020 r.
- ▶ Ponad 5700 kandydatów do pracy
- ▶ Zbiór najistotniejszych informacji dotyczących pracy dla kandydata z niepełnosprawnością oraz jego pracodawcy
- ▶ Ciekawostki z rynku pracy



# CZŁOWIEK BEZ BARIER

## WYJĄTKOWE NAGRODY DLA WYJĄTKOWYCH OSÓB

### Honorowy Patronat Matżonki Prezydenta RP

Konkurs „Człowiek bez barier“, organizowany od 2003 r. przez Stowarzyszenie Przyjaciół Integracji, osiągnął pełnoletniość. W tym roku już po raz 18. wybrana zostanie osoba, która swoim życiem udowadnia, że można pokonywać bariery i nie trzeba rezygnować ze swoich marzeń z powodu niepełnosprawności. Konkurs pozwala odkryć takie nieprzeciętne osoby, aby opowiedzieć o nich i ich działalności światu. W dotychczasowych edycjach nagrodzono niemal 100 osób z różnego rodzaju niepełnosprawnościami z całego kraju.

Kapituła konkursu wybiera pięcioro finalistów, z których jeden zdobywa tytuł „Człowiek bez barier“, a czworo – wyróżnienia. Obok nagrody głównej przyznawana jest też Nagroda Specjalna. W głosowaniu internetowym wybierany jest zaś laureat Nagrody Publiczności. W tym roku po raz drugi Czytelnicy portalu Niepełnosprawni.pl wybierali także Osobowość Internetową.

Ogłoszenie werdyktu Kapituły i wręczenie nagród odbędzie się 3 grudnia 2020 r. podczas gali w Zamku Królewskim w Warszawie.



Partnerami konkursu „Człowiek bez barier 2020” są: Państwowy Fundusz Rehabilitacji Osób Niepełnosprawnych, Fundacja PZU, Fundacja Orange, Coloplast, Fundacja Lotto im. H. Konopackiej, Fundacja PKO Banku Polskiego, PKP Intercity.



# EKSPERT W USUWANIU BARIER CYFROWYCH



Audyt dostępności cyfrowej jest kompleksowym badaniem strony internetowej. Audyty przeprowadzane są przez ekspertów, zgodnie z autorską metodologią badania, na podstawie światowego standardu WCAG 2.1. Testerami są osoby z różnymi niepełnosprawnościami. Wynikiem audytu jest kompleksowy raport dostępności.

Integracja wspiera swoich Partnerów w procesie projektowania i budowy serwisów internetowych oraz aplikacji, jak też w zmianach mających na celu zwiększenie dostępności już istniejących stron. Dzięki profesjonalnemu doradztwu można uniknąć błędów dostępności.



## INTEGRACYJNY ZNAK JAKOŚCI

**SERWIS BEZ BARIER** to rozpoznawalny certyfikat gwarantujący, że serwis jest dostosowany do potrzeb osób z różnymi niepełnosprawnościami: niewidomych, słabowidzących, niesłyszących czy z ograniczeniami narządu ruchu. To także potwierdzenie jego przyjazności dla osób starszych lub mających problemy ze wzrokiem lub słuchem. Warunkiem jego przyznania jest pozytywny wynik audytu dostępności cyfrowej.

Ekspertsi Integracji zrealizowali dotychczas około **700** audytów dostępności cyfrowej, m.in. dla: Kancelarii Prezesa Rady Ministrów, Zakładu Ubezpieczeń Społecznych, Urzędu Marszałkowskiego Województwa Mazowieckiego w Warszawie, Urzędu Dzielnicy Śródmieście m.st. Warszawy, Urzędu Miasta Gdyni, Urzędu Gminy w Żukowie, Zakładu Gospodarowania Nieruchomościami w Dzielnicy Wola m.st. Warszawy, Gminy Strzelce Opolskie, Państwowej Agencji Atomistyki, Krajowego Ośrodka Wsparcia Rolnictwa, NFZ, Państwowej Straży Pożarnej, Galerii Arsenał, Uniwersytetu Jagiellońskiego, PLAY, MetLife, Roche, Coloplastu, mBanku, PKO Banku Polskiego, Aiton Caldwell, Galerii Libero, Provident Polska.



# Uncomplicating marketing. Delivering more.

Quad 

## Wymyślimy, zaprojektujemy, wyprodukujemy, dowieziemy

Agencja reklamowa, producent rozwiązań in-store i doświadczona drukarnia w jednym! Takie połączenie musi oznaczać sukces dla klienta, który oczekuje spektakularnych efektów, a przy tym chce oszczędzić czas i pieniądze.

Przekonaj się, co możemy dla ciebie zrobić.



STRATEGIA  
KOMUNIKACJI



USŁUGI  
KREATYWNE



DRUK



ROZWIĄZANIA  
IN-STORE

[www.quad.eu](http://www.quad.eu)

# PLATFORMA INFORMACYJNA INTEGRACJI

Powstały w 1994 r. magazyn „Integracja” oraz istniejący od 2003 r. portal Niepełnosprawni.pl tworzą najpopularniejszą w Polsce platformę informacyjną poświęconą niepełnosprawności. Służymy rzetelną informacją i poradami specjalistów. Często jako pierwsi i jedyni podejmujemy istotne dla środowiska tematy. Jesteśmy też głosem naszych Czytelników w ważnych dla nich sprawach. Nasze media są w pełni dostępne dla osób z niepełnosprawnością.



## MAGAZYN „INTEGRACJA”

- » 26 lat na rynku
- » 180 000 egzemplarzy rocznie
- » 600 dystrybuujących wolontariuszy
- » Od 2020 r. drukowana wyłącznie na papierze ekologicznym



## PORTAL NIEPELNOSPRAWNI.PL

- » 2 897 533 unikalnych użytkowników w 2019 r.
- » Ponad 300 informacji miesięcznie
- » 100 indywidualnych porad miesięcznie



## FILMY I MATERIAŁY WIDEO

- » 25 filmów od początku 2020 r.
- » Łącznie ok. 210 minut
- » 2 spotkania live Czytelników z gościem specjalnym

ZNAJDZIESZ NAS TAKŻE NA:



integracja



niepe\_pl



fundacijaintegracja



integracjatv

### PARTNERZY PLATFORMY INTEGRACJI:

Państwowy Fundusz Rehabilitacji Osób Niepełnosprawnych, Ministerstwo Kultury i Dziedzictwa Narodowego, Miasto Stołeczne Warszawa, Orange, Quad, Kaspersky, Fundacja BNP Paribas, Polpharma, PKP Intercity, Coloplast.



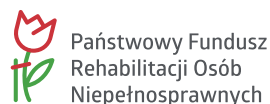
# 25. Wielka Gala Integracji

Organizator



Patronat Honorowy  
Prezydenta Rzeczypospolitej Polskiej Andrzeja Dudy

Partner instytucjonalny:



Partner strategiczny:



Partnerzy:



BNP PARIBAS



Coloplast



PKP INTERCITY



PEUGEOT



Partner technologiczny Integracji:



Patronat medialny:



Publikacja sfinansowana ze środków PFRON

