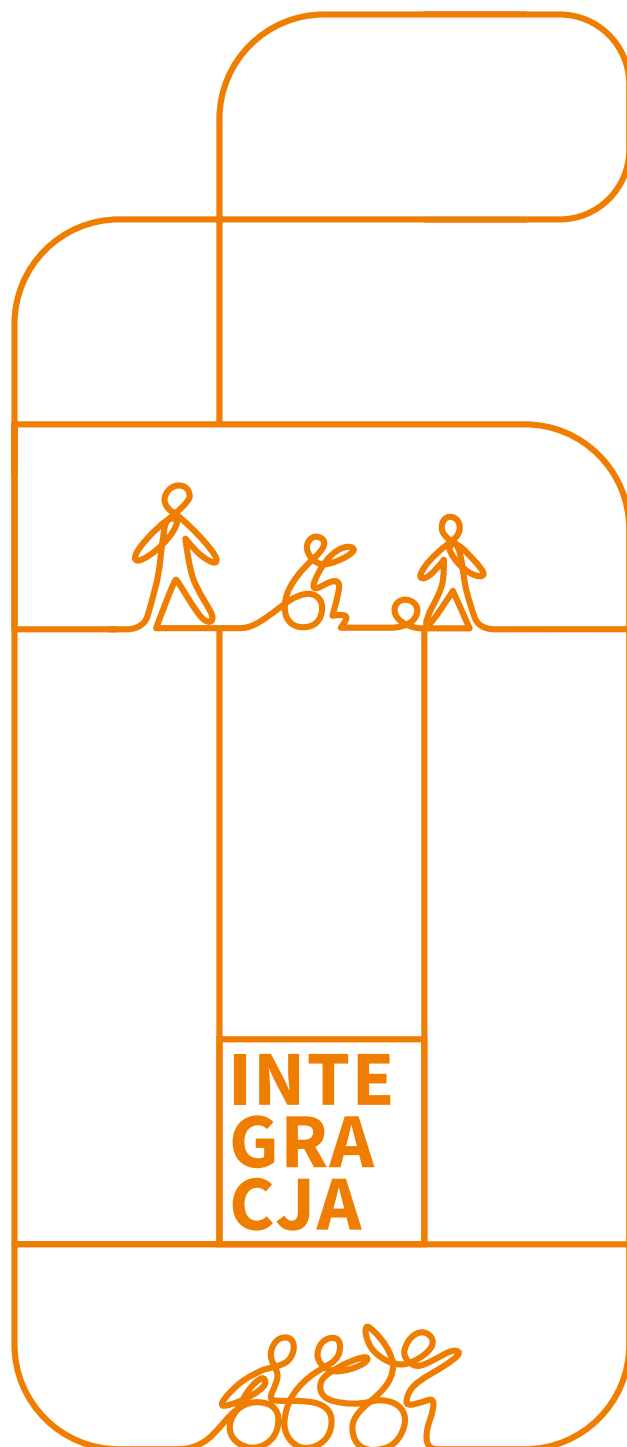
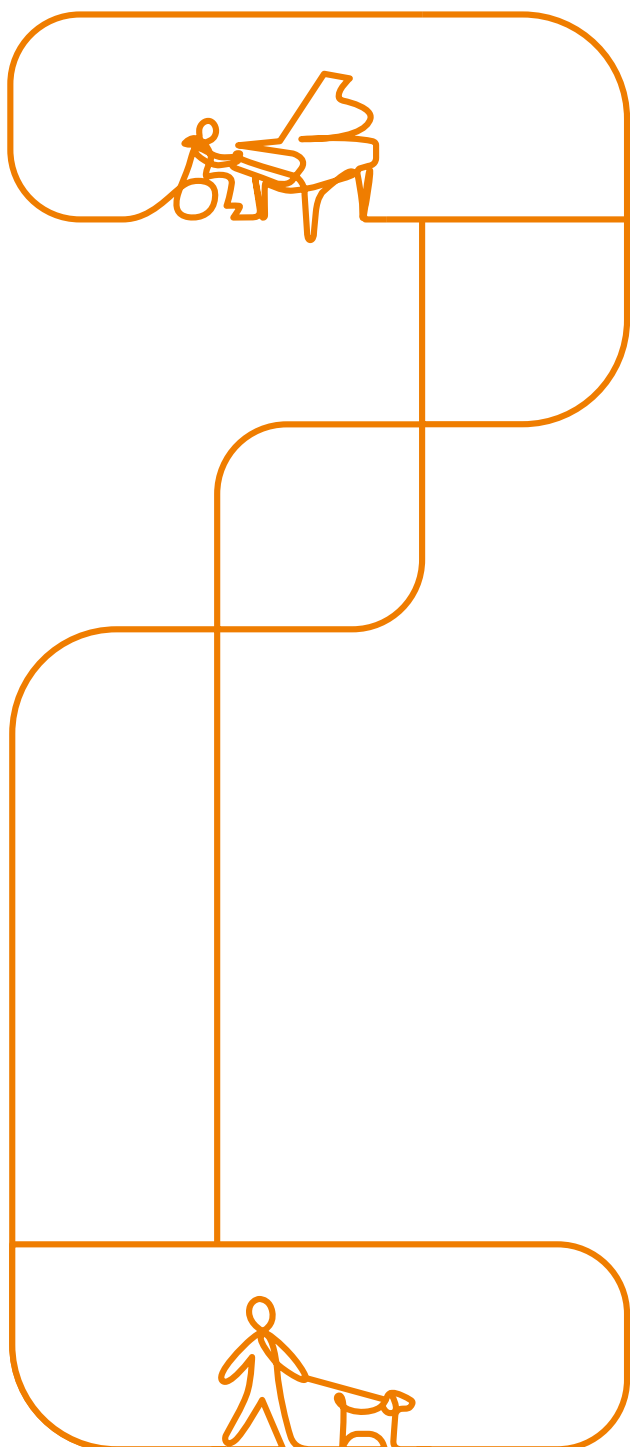


**26.**  
**WIELKA GALA**  
**INTEGRACJI**  
2021





Piotra Pawłowskiego nie ma z nami już kolejny rok. Szukamy jego następców, młodych ludzi z różnymi rodzajami niepełnosprawności, którzy aktywnie działają na rzecz innych w swoim środowisku. Wspólnymi siłami budujemy żywy pomnik: Fundusz Wieczysty im. Piotra Pawłowskiego. Raz w roku Kapituła wybierze stypendystę, którego rozwój będzie wspierać.

Dołącz do Fundatorów Funduszu Wieczystego i przekaz darowiznę:

**79 1600 1462 1815 7126 8000 0007**

*Zbudujmy razem świat bez barier!*

## KATARZYNA BARTOSIEWICZ

Pierwsza stypendystka

Funduszu Wieczystego im. Piotra Pawłowskiego

Ma 32 lata, a od 24 lat choruje na postępujący czterokończynowy niedowład spastyczny. Z wykształcenia pracownik socjalny i coach. Założycielka, prezeska, koordynatorka projektów i trenerka powstałej w kwietniu 2020 r. Fundacji MiKa z siedzibą w Bobrowej w gminie Łyszkowice (województwo łódzkie). Organizacja prowadzi szkolenia zawodowe dla opiekunów medycznych, opiekunów osób z niepełnosprawnościami i osób starszych, których celem jest pogłębianie wiedzy praktycznej o szczególnych potrzebach podopiecznych. Fundacja oferuje również wsparcie osobom z niepełnosprawnościami i ich bliskim, m.in. prowadzi

warsztaty informacyjne i motywacyjne, udziela pomocy psychologicznej. We wszystkich działaniach Katarzyna i jej fundacja pokazują, że niepełnosprawność ogranicza, ale nie uniemożliwia spełniania marzeń.

Pierwsza laureatka konkursu stypendialnego w ramach Funduszu im. Piotra Pawłowskiego została wybrana z grona 19 kandydatów. Otrzyma wsparcie mentorskie oraz 10 000 zł, które zamierza przeznaczyć na studia podyplomowe w zakresie psychologii pozytywnej.





## KOCHANI PRZYJACIELE INTEGRACJI

Zapraszając serdecznie na 26. Wielką Galę Integracji, jeszcze nie wiem, czy odbędzie się ona w przestrzeni realnej, tylko online czy może hybrydowo. Odbędzie się jednak na pewno, zatem naszej integracyjnej tradycji stanie się zadość.

Mam nadzieję, że najgorsze przeszliśmy i teraz z nadzieją możemy spoglądać w przyszłość. Pandemia dała nam wszystkim w kość, ale się nie poddajemy. Wiemy, że wokół są ludzie potrzebujący wsparcia i pomocy, a pandemia ujawniła, jak wielu ich jest. Wydobyła też nowe problemy w codziennym funkcjonowaniu osób z niepełnosprawnościami, które trzeba wspólnymi siłami rozwiązywać.

Wielkie Gale Integracji od zawsze były organizowane w ramach Międzynarodowego Dnia Osób Niepełnosprawnych jako nasze święto. Stały się miejscem spotkań przyjaciół z całej Polski, a także społeczników, polityków, ludzi mediów, sportowców, pracowników firm i organizacji pozarządowych angażujących się w wiele projektów. W tym roku pragnę pogratulować **30-lecia działalności Państwowemu Funduszowi Rehabilitacji Osób Niepełnosprawnych. Dziękuję za współpracę dla dobra wspólnego.**

Gratuluje też Katarzynie Bartosiewicz, prezes Fundacji MiKa, która jednogłośnie została pierwszą laureatką konkursu stypendialnego w ramach Funduszu Wieczystego im. Piotra Pawłowskiego. Jej fundacja wspiera osoby niesamodzielne i prowadzi szkolenia dla opiekunów, aby poznawali potrzeby podopiecznych i mogli skutecznie służyć im pomocą. Z przyjemnością będziemy te działania wspierać.

*Musisz żyć dla innych, jeśli chcesz żyć z pożytkiem dla siebie (Seneka Młodszy)*

Jestem bardzo dumna, że w mijającym roku Integracja znalazła się w koalicji pięciu organizacji pozarządowych, które zainicjowały projekt „Przewijamy Polskę”, czyli walkę o godność osoby niesamodzielnej. Nasze działania skupiają się na tworzeniu w Polsce miejsc, w których osoby ze znaczną lub sprzężoną niepełnosprawnością będą mogły z pomocą swoich opiekunów dokonać w godnych i bezpiecznych warunkach czynności higienicznych. Ten projekt wpisuje się w założenia Programu Dostępność Plus, który już od 3 lat zmienia nasze otoczenie i codzienne życie.

Gratuluje wszystkim laureatom konkursów Integracji, które kontynuujemy: „Lidera Dostępności” pod patronatem Prezydenta RP i „Człowieka bez barier” pod patronatem Pierwszej Damy. Gratuluje wyróżnionym Medalem Przyjaciół Integracji. Ich grono co roku się powiększa. Bardzo nas to cieszy i motywuje do dalszego działania. Razem możemy bowiem zrobić więcej i lepiej.

*Połączenie sił to początek. Pozostanie razem to postęp.  
Wspólna praca to sukces (Henry Ford)*

Jestem pewna, że jak co roku Wielka Gala upłynie w klimacie integracyjnej, niepowtarzalnej radości i w atmosferze wzajemnej życzliwości. Jak zawsze też dostarczymy sobie dobrej energii, siły i odwagi do życia.

**Ewa Pawłowska**

Prezes Stowarzyszenia Przyjaciół Integracji



# KULTURA DOSTĘPNA DLA WSZYSTKICH

Osoba niewidoma może obejrzeć film, osoba głucha wysłuchać koncertu muzycznego, a osoba z niepełnosprawnością intelektualną zrozumieć przedstawienie teatralne. Wystarczy ten film, koncert, przedstawienie wzbogacić o odpowiednie rozwiązania sprawiające, że wydarzenie stanie się dla nich dostępne.



Wielka Gala Integracji to od lat jedno z największych wydarzeń w Polsce, które jest dostępne dla osób z różnymi potrzebami. Audiodeskrypcja, tłumaczenie na język migowy, odpowiednia organizacja przestrzeni, pętla indukcyjna – to tylko kilka elementów, bez których nie wyobrażamy sobie wydarzenia prawdziwie otwartego na wszystkich widzów. Co jednak zrobić, aby wszystkie obszary kultury: muzyka, film, teatr, konferencje naukowe, odczyty i warsztaty, wydarzenia kameralne i masowe, zbiory muzealne i biblioteczne, były dostępne dla odbiorców ze specjalnymi potrzebami i różnymi rodzajami i stopniami niepełnosprawności?

Niezbędna jest wrażliwość i otwartość na drugiego człowieka. To punkt wyjścia do rozumienia dostępności przez pryzmat wszystkich mieszkańców naszego kraju. Ważna jest też cierpliwość, bo dostępność buduje się przez lata i małymi krokami.

Dziś dostępność nie oznacza już tylko przejrzystego rozplanowania topografii budynku, zamontowania poręczy,

podjazdów czy wyznaczenia na widowni miejsc dla wózków. Dostępność to umożliwienie prawidłowego odbioru wydarzenia przez widzów, słuchaczy ze wszystkimi specjalnymi potrzebami komunikacyjnymi i informacyjnymi, np. osób niewidomych, z niepełnosprawnością intelektualną i Głuchych.

Nowe wyzwania przed organizatorami wydarzeń postawiła coraz większa popularność wydarzeń online. Jak zapewnić dostępność kultury w internecie? Czy przeniesienie wydarzeń do sieci to szansa na zwiększenie ich odbioru wśród osób z niepełnosprawnościami?

Te kwestie poruszają podczas rozmowy na scenie Wielkiej Gali Integracji eksperci z Państwowego Funduszu Rehabilitacji Osób Niepełnosprawnych, Fundacji Kultury Bez Barier i Integracja LAB – wspólnie zastanawiając się nad przepisem na dostępne wydarzenie.

# GWIAZDY GALI

## **Daria Barszczyk**

Pochodząca z Bydgoszczy wokalistka, absolwentka wydziału wokalnno-aktorskiego bydgoskiej Akademii Muzycznej im. Feliksa Nowowiejskiego.



Już jako czternastolatka olśniła swoim głosem dyrygenta watykańskiego Marca Frisinę i wystąpiła w Stolicy Apostolskiej tuż przed uroczystością beatyfikacji papieża Jana Pawła II. Zdobywczyni Grand Prix międzynarodowego festiwalu „Le strade della Musica” w Rzymie.

Laureatka I miejsca podczas 16. Festiwalu Zaccarowanej Piosenki w Krakowie w 2021 r. oraz nagrody Stowarzyszenia Artystów Wykonawców Utworów Muzycznych i Słowno-Muzycznych SAWP w konkursie „Debiuty” podczas 58. Krajowego Festiwalu Piosenki Polskiej w Opolu.

## **Dorota Kaczmarek**

Znana także jako Dori Kaczmarekova. Wokalistka, kompozytorka i autorka tekstów. Pochodzi z Raszkowa w województwie wielkopolskim.



Pierwsze doświadczenia na scenie zdobywała ze szkolnym zespołem „Familijny blues”. Talent muzyczny rozwijała dalej pod kierunkiem Łukasza Naczka w zespole wokalnym „Trema”. Laureatka wielu nagród. Szerokiej publiczności pokazała się jako uczestniczka 12. edycji programu „The Voice of Poland”. Zadebiutowała w nim, śpiewając piosenkę „List” z repertuaru Kamila Bednarka. W kolejnych etapach zaprezentowała takie hity jak „Złoto” Mroza oraz „Na sen” Urszuli. Na jej kanale YouTube można znaleźć również autorską piosenkę „Demilah” oraz wiele ciekawych coverów. 21 października 2021 r. zaśpiewała z Markiem Piekarczykiem (liderem zespołu TSA, jej trenerem z „The Voice of Poland”), podczas koncertu „Integracja Malowana Dźwiękiem” w Bochni. Wokalistka udziela się także w mediach społecznościowych. Na jej profilach na TikToku oraz Instagramie można znaleźć wiele rozrywki i humoru.

# PROWADZĄCY

**Tomasz Wolny**

Dziennikarz i prezenter telewizyjny. Prowadzący „Panoramę” (TVP2), gospodarz „Pytania na śniadanie” (TVP2) oraz kapitan drużyny programu „To był rok” w TVP1.



Pracę w mediach rozpoczął w TVN24, potem był związany z TVP Poznań. Dwukrotnie otrzymał wyróżnienia w Przeglądzie i Konkursie Dziennikarskim Oddziałów Terenowych TVP – w kategoriach „Najlepszy news” i „Najlepsza relacja na żywo”.

Laureat „Róży Gali” w kategorii „Media” oraz dwukrotny laureat „Telekamer” w kategorii „Prezenter informacji”. Wykładowca pracowni telewizyjnej na Wydziale Nauk Politycznych i Dziennikarstwa Uniwersytetu im. Adama Mickiewicza w Poznaniu.

# GWIAZDY GALI

## Grzegorz Hyży

Wokalista, kompozytor, producent i autor tekstów, którego przeboje nie schodzą z radiowych playlist. Wykonawca takich hitów jak: „Na chwilę”, „Wstaję”, „Pusty dom”, „Pod wiatr” (ze statusem Potrójnej Platyny), „O Pani!”, „Król nocy”, a także utworów promujących filmy „Podatek od miłości” oraz „Pech to nie grzech”.



W 2020 r. Grzegorz Hyży powrócił w doskonałej formie jako „Król nocy”. Po trzech latach od wydania albumu „Momenty”, który pokrył się platyną, Artysta pokazuje się w całkowicie nowej odsłonie! Tym razem w singlowym hicie Grzegorz sięgnął po brzmienia „ejtisowe” i zanurzył je w nowoczesnym aranżu.

Wraz ze swoim zespołem zagrał setki koncertów, odbył dwie trasy klubowe i występował na największych

krajowych festiwalach: w Opolu, Sopocie, na „Festiwal Top of the Top” i „Super Hit Festiwal”. Jeden z trenerów w 9. edycji programu „The Voice of Poland”. Zdobywca prestiżowych nagród przemysłu muzycznego, m.in. w 2014 r. Eska Music Awards – Najlepszy Radiowy Debiut oraz nominowany w 2021 r. w 27. edycji Fryderyk Festiwal w kategorii Kompozytor Roku, Autor Roku oraz Utwór Roku („Król nocy”).

# SZTUKA TWÓRCÓW Z NIEPEŁNOSPRAWNOŚCIAMI

To już czwarta odsłona realizowanej przez Integrację ogólnopolskiej akcji promującej twórczość osób z niepełnosprawnościami.

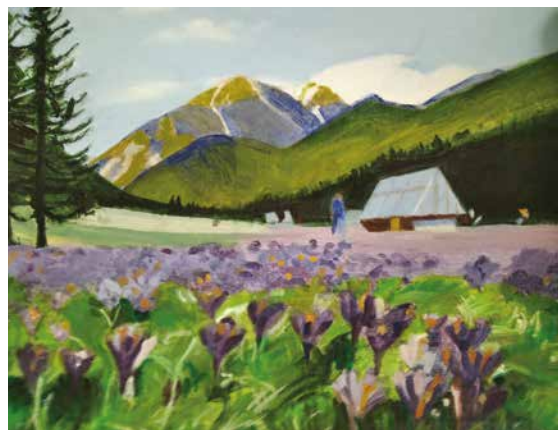


Anita Dudek

Prace artystyczne – obrazy, rysunki, grafiki, prace plastyczne i użytkowe oraz fotografie – gromadziliśmy niemal cały rok, aby pokazać je podczas Wielkiej Gali Integracji. Otrzymaliśmy ponad 2 tysiące prac, a wszystkie można zobaczyć w wirtualnej galerii na stronie [integracja.org/tworczosc](http://integracja.org/tworczosc). Oto piękno świata w oczach i wyobraźni twórców z niepełnosprawnościami.



Sebastian Hapanowicz



Janina Owczarek





Aleksander Domagalski



Magdalena Tomczyk



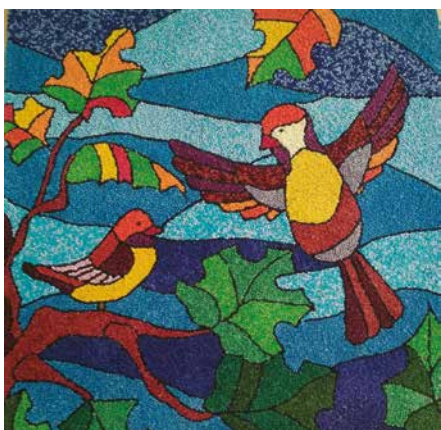
Urszula Bydlińska



Elżbieta Pyra



Andrzej Leder



Renata Jabłońska



Urszula Bydlińska



Natalia Głuszkowska



**BANK  
DOSTĘPNY DLA  
WSZYSTKICH**

## Zapewniamy naszym Klientom łatwy dostęp do bankowości, na równym poziomie.

Nasze działania:

### **Dla osób niesłyszących i niedosłyszących**

- Umożliwiliśmy we wszystkich oddziałach obsługę osób Głuchych dzięki połączeniu online z tłumaczem języka migowego.
- Wizytę w oddziale w języku migowym można zarezerwować przez aplikację Booksy lub poprzez formularz wizyt na głównej stronie banku.
- Z pomocy tłumacza języka migowego można skorzystać także na naszej Infolinii oraz zamówić nagrania wizualne treści dokumentów w polskim języku migowym.
- Osoby używające aparatów słuchowych z odbiornikiem pętli indukcyjnej (tryb T) mogą korzystać z tej technologii już w 50 oddziałach banku.

### **Dla osób niewidzących i niedowidzących**

- Wzory dokumentów przygotowaliśmy w formie nagrania audio, wydruku powiększonego oraz wydruku dokumentów przetożonych na alfabet Braille'a.
- Każdy oddział wyposażyliśmy w lupę powiększającą oraz ramkę ułatwiającą złożenie podpisu.
- Bankomaty przystosowaliśmy do obsługi przez osoby niedowidzące.
- Szklane elementy konstrukcji oddziałów okleiliśmy informacjami i wzorami, co zapewnia dużą widoczność elementów transparentnych.

### **Dla osób o ograniczonej możliwości poruszania się**

- Ponad 70 placówek Banku BNP Paribas posiada certyfikat „Obiekt bez barier” przyznany przez Fundację Integracja, a kolejne są w procesie certyfikacji. To najlepszy wynik wśród banków w Polsce.

### **Dla seniorów**

- Jesteśmy partnerem Krajowego Instytutu Gospodarki Senioralnej i jako pierwsza instytucja finansowa w Polsce, otrzymaliśmy certyfikat jakości OK SENIOR®.

Nasze nagrody:



Medal  
Przyjaciół Integracji



**BNP PARIBAS**



# MEDAL PRZYJACIEL INTEGRACJI

Przyznawana od 1997 r. nagroda promuje cenne inicjatywy i działania na rzecz środowiska osób z niepełnosprawnościami w Polsce. Otrzymują ją osoby, instytucje i firmy, które wyróżniają się otwartością i wrażliwością na niepełnosprawność oraz podejmują systemowe, kompleksowe i skuteczne działania na rzecz środowiska osób z niepełnosprawnościami.



## Michał Pol

Dziennikarz sportowy, influencer, youtuber, twitterzysta, w latach 2013-2017 redaktor naczelny „Przeгляdu Sportowego”, współzałożyciel i współprowadzący Kanału Sportowego, attaché prasowy reprezentacji paraolimpijczyków i ampfutbolistów. Pierwszy laureat nagrody Grand Press Digital (2013 r.). Uhonorowany srebrną odznaką „Za Zasługi dla Sportu” (2019 r.) oraz Srebrnym Krzyżem Zasługi (2020 r.).

Kapituła Medalu nagrodziła wieloletnie zasługi Michała Pola na rzecz promocji sportu osób z niepełnosprawnościami – przybliżanie go rzeszy osób, które nie miały z nim styczności i pisanie o nim bez uciekania się w stereotypy. Kadra paraolimpijska oraz polscy ampfutboliści mają w nim wspaniałego ambasadora.

FUNDACJA KULTURY  
BEZ BARIER



## Fundacja Kultury Bez Barier

Organizacja pozarządowa od 11 lat działająca w przestrzeniach kultury. Twórcy Festiwalu Kultury bez Barier i Festiwalu Filmowego Przejścia. Poprzez swoje działania Fundacja umożliwia wszystkim ludziom systematyczne i samodzielne uczestnictwo w projekcjach filmowych, spektaklach teatralnych, w zwiedzaniu muzeów i galerii.

Kapituła Medalu doceniła Fundację za konsekwentne udowadnianie, że w kulturze możemy wszystko i obejrzanie filmu, gdy nie widzimy czy wysłuchanie koncertu, gdy nie słyszymy, to żaden problem. Dzięki współpracy z Fundacją instytucje w całej Polsce uczą się, jak tworzyć kulturę dostępną.



## PwC

Globalna organizacja świadcząca profesjonalne usługi doradcze w 155 krajach świata. Jej celem jest budowanie społecznego zaufania i rozwiązywanie kluczowych problemów.

Kapituła Medalu doceniła PwC za skuteczne łączenie celów biznesowych z działaniami społecznymi. W ramach społecznej odpowiedzialności biznesu PwC angażuje się w wiele projektów, które wspierają działania organizacji pozarządowych oraz promują zatrudnianie osób z niepełnosprawnościami. Firma dostosowała również swoją siedzibę do potrzeb klientów i pracowników z niepełnosprawnościami.

**Medal Przyjaciel Integracji otrzymali m.in.:** Orange Polska, Urząd Transportu Kolejowego, Siemens, Poczta Polska, Peugeot, Związek Banków Polskich, Totalizator Sportowy, Metro Warszawskie, Zakład Ubezpieczeń Społecznych, Telewizja Polska, Skanska, PKP Intercity oraz BNP Paribas Bank Polska.

# ROK 2021 W OBIEKTYWIE

## Integracja w Tokio



Media Integracji na bieżąco relacjonowały tegoroczne Igrzyska Paraolimpijskie. Artykuły poświęcone sukcesom i zmaganiom polskich paraolimpijczyków ukazywały się codziennie na portalu Niepełnosprawni.pl, a najważniejsze informacje publikowaliśmy w naszych mediach społecznościowych. Sportowi poświęcony był też w całości numer 4/2021 magazynu „Integracja”.

## Dziennikarze Integracji nagrodzeni



Ilona Berezowska otrzymała nagrodę im. Profesor Elżbiety Tarkowskiej za tekst „Doba na ulicy”, który ukazał się w numerze 1/2021 magazynu „Integracja”. Wyróżnienia w konkursach „Twarze ubóstwa” i „Kryształowe Pióra” otrzymał Mateusz Różański, który został również nominowany do nagrody im. prof. Romana Czerneckiego.

## Transport bez barier



Wagony COMBO jeżdżące w składach PKP Intercity uzyskały jako pierwsze certyfikat „Transport bez barier”, przyznawany przez Integrację. To znak dostępności dla osób z ograniczoną sprawnością, w tym z różnymi rodzajami niepełnosprawności, osób starszych i podróżujących z dziećmi. Certyfikacja była poprzedzona audytem przeprowadzonym przez ekspertów Integracja LAB.

## Fundusz stypendialny



Katarzyna Bartosiewicz, prezes Fundacji MiKa, została pierwszą zwyciężczynią konkursu stypendialnego w ramach Funduszu Wieczystego im. Piotra Pawłowskiego. Stypendystka otrzyma 10 000 zł na wydatki związane ze swoją działalnością, a także wsparcie mentorskie. Więcej informacji o stypendium na stronie 2.

## Podcasty Integracji



„Z każdym o wszystkim” i „Wizja świata” to tytuły serii podcastów, prowadzonych przez dziennikarzy Integracji: Mateusza Różańskiego i Ilonę Berezowską. Ich rozmówcami byli m.in. Janina Ochojska, Robert Korzeniowski, Jacek Hołub i Karolina Plewińska. Podcastów można słuchać m.in. na kanałach Integracji na YouTube i Spotify.

## Współpraca z Ambasadą Japonii



Do grona partnerów Integracji dołączyła Ambasada Japonii. 4 sierpnia 2021 r., na zaproszenie prezes Ewy Pawłowskiej, do siedziby Integracji przybył ambasador Japonii w Polsce Akio Miyajima. Towarzyszył mu Kotaro Hashimoto z Wydziału Informacji i Kultury Ambasady Japonii. Gości zainteresowały osiągnięcia Integracji w zakresie dostępności i budowania świata bez barier. Zapowiada to interesującą wymianę doświadczeń i pozwala na planowanie nowatorskich, polsko-japońskich przedsięwzięć.

## Refundacja cewników



Jednorazowe cewniki hydrofilowe bardziej dostępne! A to za sprawą nowelizacji Rozporządzenia w sprawie wykazu wyrobów medycznych wydawanych na zlecenie. Cewniki jednorazowe pozwalają prowadzić niezależne, samodzielne życie oraz oznaczają mniej powikłań w układzie moczowym. Takie cewniki dla dzieci będą refundowane w 100 procentach, a dla dorosłych w 70. To wielki sukces środowiska pacjenckiego i Integracji, która od lat zabiegała o wprowadzenie refundacji.

## Integracja w metrze



Już po raz 6. odbyła się akcja edukacyjno-informacyjna „Dzień Integracji w metrze“, zorganizowana przez Integrację we współpracy z Metrem Warszawskim. 22 września, gdy Polska obchodziła „Dzień bez samochodu“, rozdawaliśmy pasażerom metra publikację „Savoir-vivre wobec osób z niepełnosprawnościami“. Odbyły się też warsztaty dla uczniów warszawskich szkół, poprowadzone przez edukatorów z niepełnosprawnościami.

## Lider Dostępności



Po raz 6. przyznano zaszczytne tytuły „Lider Dostępności” w konkursie architektoniczno-urbanistycznym Integracji i Towarzystwa Urbanistów Polskich. Podczas uroczystej Gali w Pałacu Prezydenckim 13 października statuetki „Lidera Dostępności” wręczył zwycięzcom Patron Honorowy konkursu, prezydent Andrzej Duda. Wśród tegorocznych zwycięzców znaleźli się m.in. Krzysztof Chwałibóg i Muzeum Emigracji w Gdyni.

## Laur paraolimpijski



W związku z tegorocznymi Igrzyskami Paraolimpijskimi Integracja wspólnie z Polskim Komitetem Paraolimpijskim przeprowadziła I Ogólnopolski Konkurs Poezji „Laur paraolimpijski”. Tematem wierszy, które można było przesyłać do 30 września, był sport paraolimpijski, w tym m.in. rywalizacja osób z niepełnosprawnością, sylwetki zawodników, dyscypliny, igrzyska paraolimpijskie. Partnerem merytorycznym konkursu było Stowarzyszenie Pisarzy Polskich. Ogłoszenie wyników konkursu nastąpi 3 grudnia br.

## Przewijamy Polskę



To nazwa ogólnokrajowej akcji społecznej, która ruszyła w maju. Jej celem jest walka o wprowadzenie obowiązku zapewnienia w obiektach użyteczności publicznej dostępu do tzw. komfortek, czyli specjalnych leżanek do przewijania i przebierania dorosłych osób z niepełnosprawnością. Akcję realizuje 5 organizacji pozarządowych – w tym Integracja. Więcej o akcji na stronie 15.

## Integracja w Instytucie Onkologii



Przez trzy środy października eksperci Integracji udzielali porad pacjentom i gościom Narodowego Instytutu Onkologii w Warszawie. Odpowiadali na pytania dotyczące m.in. ofert pracy dla osób z niepełnosprawnością, a także świadczeń, ulg i uprawnień przyznawanych osobom z orzeczeniem o niepełnosprawności.



*Bliskość, pasja, szacunek i nasze zaangażowanie...  
jesteśmy po to, aby uczynić łatwiejszym życie osób  
z potrzebami z zakresu intymnej opieki zdrowotnej*

Ostomy Care / Contenance Care / Wound & Skin Care / Interventional Urology

Coloplast opracowuje produkty i dostarcza usługi ułatwiające życie osobom z dolegliwościami z zakresu intymnej opieki zdrowotnej. Bliska współpraca z użytkownikami daje nam możliwość ich dopasowania do osobistych potrzeb. Nasze rozwiązania dostarczamy osobom ze stomią, z nietrzymaniem moczu oraz ranami trudno gojącymi. Pracujemy na całym świecie, zatrudniając około 12 000 osób.

Logo Coloplast jest zastrzeżonym znakiem towarowym stanowiącym własność Coloplast A/S. © 11/2021.  
Wszystkie prawa zastrzeżone. Coloplast Sp. z o.o., ul. Inflancka 4, 00-189 Warszawa  
02/CP/PR/PLANME/P/10/2021

 **Coloplast**

Coloplast Sp. z o.o.  
ul. Inflancka 4  
00-189 Warszawa  
tel. (22) 535 60 00  
fax (22) 535 60 74

[www.coloplast.pl](http://www.coloplast.pl)

# PRZEWIJAMY POLSKĘ!



**Dlaczego? Ponieważ każdego dnia w Polsce ok. 150 tysięcy dorosłych niesamodzielnych osób z niepełnosprawnościami, w asyście rodziców lub opiekunów, zmienia pieluchy lub pieluchomajtki, a często muszą to robić w warunkach urągających godności, np. na podłogach publicznych toalet, na parkowych ławkach lub w samochodach.**



**Przewijamy Polskę**, aby stworzyć w całym kraju **sić Komfortek**, czyli pomieszczeń higieniczno-sanitarnych służących osobom z niepełnosprawnościami i ich opiekunom do wykonania bezpiecznie i komfortowo czynności pielęgnacyjnych.

## Przeviń Polskę razem z nami!



### STWÓRZ KOMFORTKĘ W POMIESZCZENIU

- » o powierzchni min. 12 m kw. i szerokości min. 3 m,
  - » zlokalizowanym blisko drzwi wejściowych do budynku,
  - » z węzłem sanitarnym złożonym z sedesu dla osób z niepełnosprawnościami i umywalką dostosowaną do potrzeb osób poruszających się na wózkach,
  - » z leżanką o wymiarach min. 160 x 90 cm,
  - » z podnośnikiem sufitowym lub jezdnym,
  - » z koszem na odpady,
  - » z bezprogową kabiną prysznicową lub prysznicem.
- » Na drzwiach pomieszczenia i przy wejściu do budynku **umieść znak Komfortki.**
  - » **Pochwal się Komfortką** w swoich mediach społecznościowych i polub fanpage [facebook.com/PrzewijamyPolske](https://facebook.com/PrzewijamyPolske).
  - » **Zgłoś Komfortkę** do ogólnopolskiej bazy: [przewijamypolske@gmail.com](mailto:przewijamypolske@gmail.com)

Akcję społeczną PRZEWIJAMY POLSKĘ zainicjowała i realizuje koalicja 5 organizacji pozarządowych:



Stowarzyszenie na Rzecz Dzieci i Dorosłych z Mózgowym Porażeniem Dziecięcym „Żurawinka”



Lubelskie Forum Organizacji Osób Niepełnosprawnych – Sejmik Wojewódzki



Fundacja Mali Siłacze



Fundacja NieOdkładalni



Fundacja Integracja

# Uncomplicating marketing. Delivering more.

Quad 

## Wymyślimy, zaprojektujemy, wyprodukujemy, dowieziemy

Agencja reklamowa, producent rozwiązań in-store i doświadczona drukarnia w jednym! Takie połączenie musi oznaczać sukces dla klienta, kt spektakularnych efektów, a przy tym chce oszczędzić czas i pien

Przekonaj się, co możemy dla ciebie zrobić.



STRATEGIA  
KOMUNIKACJI



USŁUGI  
KREATYWNE



DRUK



ROZWIĄZANIA  
IN-STORE

[www.quad.eu](http://www.quad.eu)



# LIDER

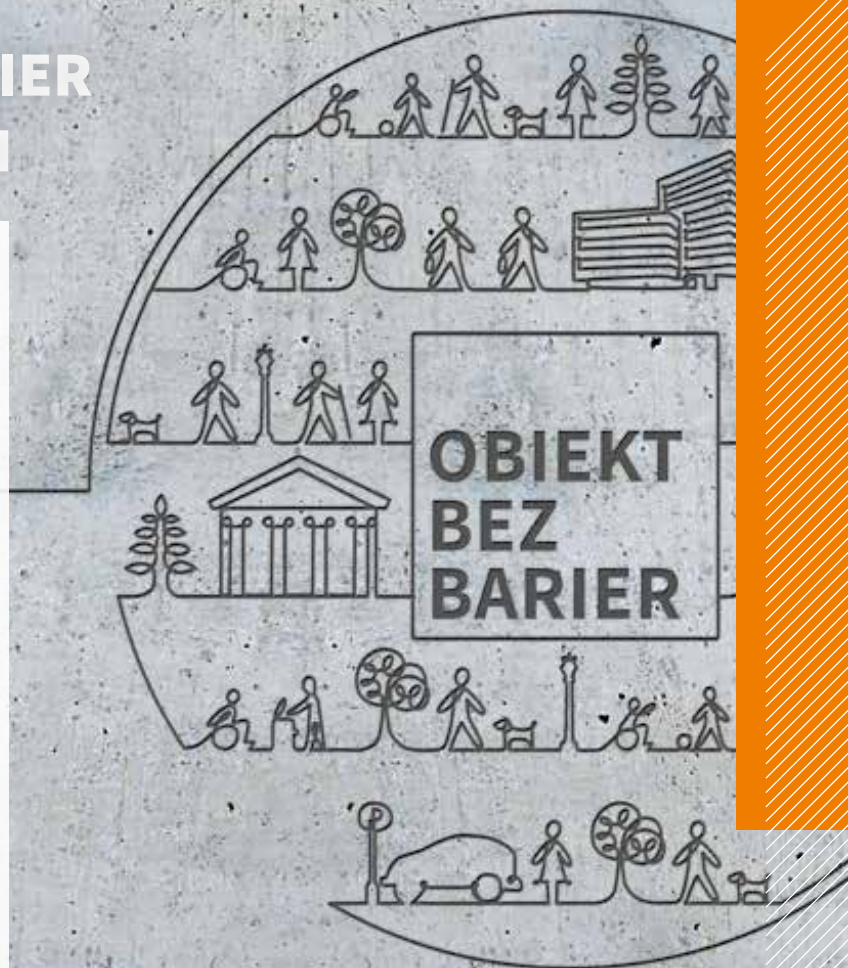
## W LIKWIDOWANIU BARIER ARCHITEKTONICZNYCH

### // CERTYFIKAT OBIEKT BEZ BARIER

To czytelna wskazówka, że obiekt jest przyjazny i dostosowany między innymi do potrzeb osób niewidomych i słabowidzących, niesłyszących, poruszających się na wózkach, starszych, rodziców z małymi dziećmi, a jednocześnie osób z nieporęcznym bagażem, kurierów, dostawców czy osób nieznających języka polskiego.

### // CERTYFIKAT WELL W ZAKRESIE DOSTĘPNOŚCI

OBIEKT BEZ BARIER został wpisany na listę akredytowanych standardów systemu certyfikacji WELL – najbardziej prestiżowego standardu dla nieruchomości komercyjnych. To pierwszy polski zbiór wytycznych dla architektów i projektantów budynków, który znalazł się na tej liście.



### // CERTYFIKAT W LICZBACH

# 100

miast, w których znajdują się OBIEKTY BEZ BARIER

# 338

przyznanych certyfikatów OBIEKT BEZ BARIER

# 1400

przeprowadzonych audytów dostępności architektonicznej

### NAJWAŻNIEJSZE OBIEKTY Z CERTYFIKATEM INTEGRACJI:

Biurowce – m.in.: Warsaw Financial Center, kompleks SPARK, Generation Park, H5, Silesia Business Park (Skanska), Varso 1 i 2 (HB Reavis), Malta House, Kapelanka (Reino Partners), Graffit (Roche Polska), The Warsaw HUB A,B,C (Ghelamco Poland), International Business Center (PwC Advisory), Centrum Badań TECH-SAFE-BIO CIOP, Miasteczko Orange.

Centra handlowe – m.in.: Galeria Mokotów, Centrum Handlowe Westfield Arkadia, Galeria Wileńska.

Osiedla mieszkaniowe – m.in.: Holm House, Osiedle Mickiewicza (Skanska Residential).

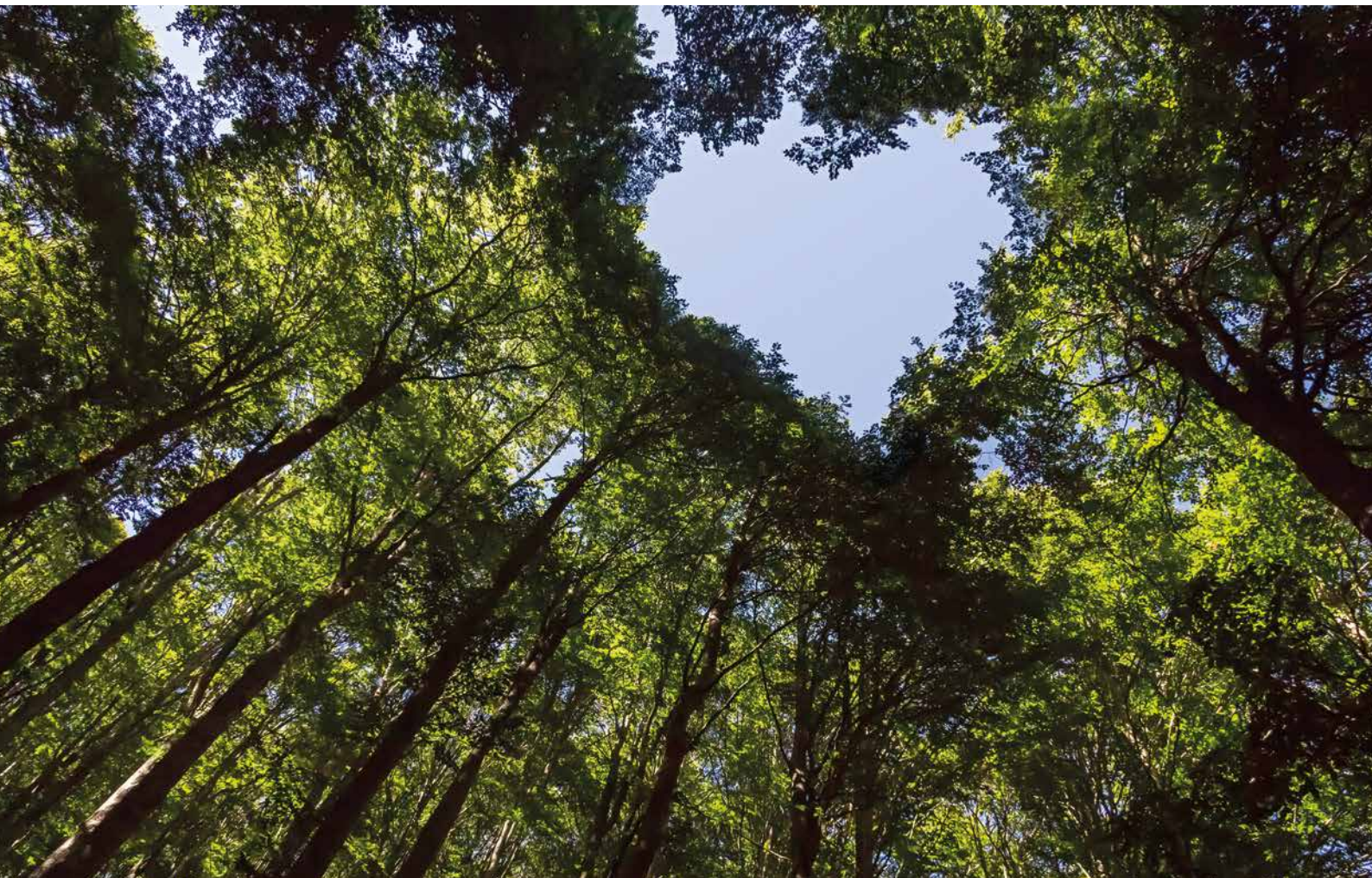
Sieci placówek – m.in.: Poczty Polskiej, PKO Banku Polskiego, BNP Paribas Bank Polska, sklepy i serwisy Samsung, stacje PKN Orlen.

Przestrzenie biurowe – m.in.: Accenture, Polpharma, Urząd Transportu Kolejowego.

Pałac Prezydencki, Sejm RP, Ministerstwo Rodziny i Polityki Społecznej, Lotnisko Chopina w Warszawie, Belweder i wiele innych.

# Działamy na rzecz lepszej przyszłości

Z Orange masz wybór, a razem możemy jeszcze więcej.



**W 2025 roku co najmniej 60% energii, którą zużywamy na zapewnienie Wam usług, będzie pochodzić z wiatru i słońca. Ograniczymy w ten sposób emisje CO<sub>2</sub> o 65% w porównaniu z 2015 rokiem.**

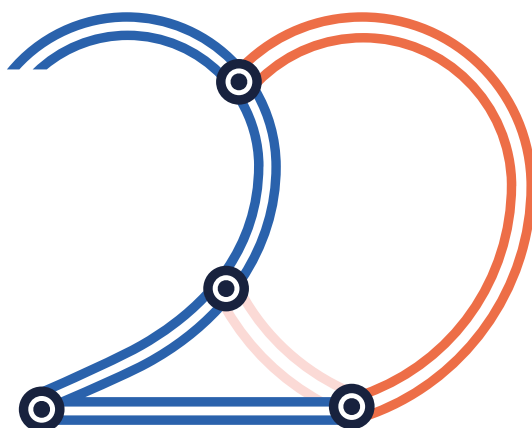
**To dopiero początek, ale nie zatrzymujemy się ani na chwilę. W 2040 roku chcemy osiągnąć neutralność klimatyczną po to, by przyszłość nas wszystkich i kolejnych pokoleń rysowała się w lepszych barwach.**



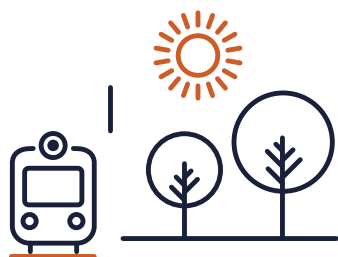
[razemdlapanety.pl](https://razemdlapanety.pl)







# 20 LAT PKP INTERCITY



**JESTEŚMY Z WAMI JUŻ 20 LAT!  
ZOBACZ, JAK ZMIENIALIŚMY SIĘ  
KAŻDEGO ROKU: [INTERCITY.PL/20LECIE](https://intercity.pl/20lecie)**



# ▶ INNOWACYJNE SZKOLENIA I WARSZTATY



Szkolenia **OBSŁUGA BEZ BARIER** prezentują prawidłowe postawy wobec klientów i współpracowników z niepełnosprawnościami.

Celem szkoleń jest:

- ▶ przedstawienie pracownikom prawidłowych postaw i zachowań obowiązujących w trakcie obsługi klientów z różną niepełnosprawnością
- ▶ pokazanie, że niepełnosprawność kolegi czy koleżanki z pracy nie musi wywoływać lęku ani stanowić bariery w swobodnych relacjach koleżeńskich i zawodowych
- ▶ uwrażliwienie pracowników, by podczas procesu rekrutacyjnego oraz w późniejszej pracy traktowali osoby z niepełnosprawnością na równi z innymi kandydatami.



## SZKOLENIA SKROJONE NA MIARĘ

Wszystkie szkolenia i warsztaty Integracji są dostosowane do potrzeb Partnera, dla którego są realizowane. Eksperti Integracji, przed przystąpieniem do ich realizacji, poznają dokładnie specyfikę danej branży i kluczowe aspekty, na które trzeba w niej zwrócić uwagę podczas współpracy z osobami z niepełnosprawnościami.

## GRA MIEJSKA

Najlepszym sposobem poznania barier, z którymi na co dzień zmagają się osoby z niepełnosprawnościami, jest doświadczenie ich na własnej skórze. Wychodząc z tego założenia, eksperci Integracji oferują swoim Partnerom możliwość zorganizowania gier miejskich dla pracowników, by mogli zdobyć doświadczenie z innej perspektywy, np. podczas przemieszczania się po mieście czy wizyty w placówce firmy.

Z naszych szkoleń skorzystali m.in.: PKP Intercity, Accenture Services, BNP Paribas Bank Polska, mBank, Citibank, Nordea Bank, Politechnika Warszawska, NFZ, ZUS, Główny Urząd Nadzoru Budowlanego, Kancelaria Prezesa Rady Ministrów, SWPS Uniwersytet Humanistycznospołeczny, Uczelnia im. Stefana Batorego w Skierniewicach, Prokuratura Regionalna w Warszawie.



**BEZ  
BARIER**

## **PEUGEOT W PEŁNI ELEKTRYCZNY, BENZYNOWY LUB DIESEL**

Wszystkie modele Peugeot we wszystkich wersjach silnikowych dają możliwość przeprowadzenia specjalistycznej adaptacji na potrzeby kierowcy z niepełnosprawnością.

[PeugeotBezBarier.pl](https://PeugeotBezBarier.pl)

Zużycie energii kWh/100 km dla Peugeot e-2008: 17,8–17,4.

Wartości zużycia energii określone zostały na podstawie pomiarów w cyklu WLTP, zgodnie z Rozporządzeniami WE nr 2007/715, nr 2017/1153 oraz nr 2017/1151. Wartości mogą odbiegać od rzeczywistych, ponieważ nie uwzględniają m.in. zróżnicowanego stylu jazdy i warunków zewnętrznych. Informacje dotyczące wyników pomiarów zużycia energii w nowych pojazdach osobowych, złomowania samochodów, przydatności do odzysku oraz recyklingu dostępne są u Dealerów marki Peugeot oraz na stronie peugeot.pl.

**Integracja LAB to centrum badawczo-rozwojowe w dziedzinie niepełnosprawności, oferujące usługi w zakresie szeroko rozumianej dostępności oraz miejsce na debaty społeczne.**

Misją Integracja LAB jest propagowanie idei projektowania uniwersalnego. Dostrzegamy, jak bardzo różni się od siebie, jak różne mamy potrzeby, przyzwyczajenia i możliwości.

W Integracja LAB badamy i uczymy, jak projektować lepsze usługi i produkty, bo chcemy, żeby przedmioty, usługi, budynki i przestrzeń, z których korzystamy na co dzień, jeszcze lepiej odpowiadały na nasze potrzeby.

Gromadzimy wiedzę i opracowujemy rozwiązania, które w przyszłości sprawią, że – niezależnie od wieku czy poziomu sprawności – będziemy mogli jeszcze łatwiej korzystać z otaczającego nas świata.

## BADANIA



W Integracja LAB wciąż stawiamy nowe pytania i nie zadowolamy się oczywistymi odpowiedziami. Gdy potrzebujesz zaawansowanej wiedzy ergonomicznej lub socjologicznej, chcesz zbadać produkt lub usługi, skorzystaj z naszego wsparcia.

## WIEDZA



W Integracja LAB dzielimy się z Tobą naszą wiedzą. Wydajemy cenione publikacje dotyczące architektury, przestrzeni cyfrowej i potrzeb osób z niepełnosprawnością.

## EKSPERTYZY



Wielkie projekty potrzebują najlepszych ekspertów. W Integracja LAB analizujemy, zbieramy informacje, wspieramy i inicjujemy procesy legislacyjne. Dzięki naszemu wsparciu łatwiej ocenisz skutki planowanych działań.

## INNOWACJE



Myśląc odważnie, zmieniamy świat, dlatego w Integracja LAB wspieramy innowacje. Pomożemy Ci sprawić, żeby Twój mały krok stał się wielkim krokiem ludzkości.

Jesteśmy największym polskim producentem leków i jednym z narodowych czempionów gospodarczych. Wpływamy na rozwój polskiej gospodarki w oparciu o wiedzę i innowacyjne technologie. Naszym mottem jest hasło „Ludzie pomagają Ludziom”. Od ponad 85 lat cieszymy się zaufaniem lekarzy, farmaceutów i pacjentów, wytwarzając leki wysokiej jakości, bezpieczne i skuteczne.



Dynamicznie rozwijamy się w regionie Europy Środkowo-Wschodniej i Azji Centralnej.



Jesteśmy liderem polskiego rynku farmaceutycznego.



**7500**

Zatrudniamy ok. 7500 pracowników w Polsce i za granicą.

# Jesteśmy dumni z naszego rozwoju



Wdrażamy najlepsze praktyki społecznej odpowiedzialności biznesu.



Od 2000 r. zainwestowaliśmy około 2,5 mld zł w badania i rozwój – najwięcej w polskiej farmacji.



Przeznaczyliśmy ponad 26 mln zł na rozwój polskiej nauki i działalność Naukowej Fundacji Polpharmy.



# INTEGRACJA W ZATRUDNIENIU

- Pomagamy w zatrudnianiu osób z niepełnosprawnościami
- Wspieramy pracodawców w procesach rekrutacyjnych
- Szkolimy pracowników i pracodawców
- Informujemy o ulgach i uprawnieniach przysługujących osobom z niepełnosprawnościami.



## CENTRA INTEGRACJA

Działają od 2003 roku. Obecnie w trzech miastach w Polsce: Gdyni, Warszawie i Zielonej Górze.

Doświadczony zespół doradców zawodowych oraz ekspertów różnych dziedzin pomaga nawiązać współpracę pomiędzy pracodawcami a kandydatami z niepełnosprawnościami poszukującymi zatrudnienia.

### Specjaliści Centrów Integracja:

- ▶ pomagają kandydatom wytyczyć ścieżkę kariery zawodowej i znaleźć zatrudnienie
- ▶ proponują najlepszą możliwość przekwalifikowania się i zdobycia nowych umiejętności poprzez udział w kursach i szkoleniach
- ▶ dostarczają pracodawcom wartościowych i sprawdzonych kandydatów
- ▶ udzielają informacji o ulgach i uprawnieniach przysługujących osobom z niepełnosprawnościami
- ▶ informują pracodawców o dofinansowaniach i przepisach dotyczących osób z niepełnosprawnościami.

## INFOLINIA INTEGRACJA

Funkcjonująca od ponad 10 lat infolinia 801 801 015 to:

- ▶ kompleksowe wsparcie dla pracodawców chcących zatrudnić osoby z niepełnosprawnościami oraz dla samych kandydatów
- ▶ najszybsza ekspercka informacja o ulgach, rentach, świadczeniach czy zniżkach w komunikacji miejskiej i transporcie publicznym
- ▶ bogata baza kontaktowa instytucji i organizacji pozarządowych działających na rzecz osób z niepełnosprawnościami.

## CENTRUM INTEGRACJA w Gdyni

ul. Traugutta 2  
81-388 Gdynia  
tel.: 505 606 776  
gdynia@integracja.org

## CENTRUM INTEGRACJA w Warszawie

ul. Dzielna 1  
00-162 Warszawa  
tel.: 22 831 85 82  
505 602 517  
505 603 016  
warszawa@integracja.org

## CENTRUM INTEGRACJA w Zielonej Górze

ul. Kościelna 2  
65-064 Zielona Góra  
tel.: 570 066 206  
zielonagora@integracja.org



# CZŁOWIEK BEZ BARIER

## WYJĄTKOWE NAGRODY DLA WYJĄTKOWYCH OSÓB

„Człowiek bez barier” to konkurs organizowany od 2003 r. przez Stowarzyszenie Przyjaciół Integracji. Nagradzane są w nim osoby z niepełnosprawnościami, które aktywnie i z sukcesami działają w różnych obszarach życia społecznego, dają przykład jak pokonywać bariery wynikające z niepełnosprawności i cieszą się życiem. W dotychczasowych edycjach konkursu Integracja odkryła, nagrodziła i pokazała światu ponad 100 takich osób z całego kraju i z różnego rodzaju niepełnosprawnościami. Są wśród nich działacze społeczni, artyści, sportowcy, biznesmeni, politycy, dziennikarze.

Co roku kapituła konkursu wybiera spośród nadesłanych zgłoszeń pięcioro finalistów. Jeden z nich zdobywa nagrodę główną i tytuł „Człowieka bez barier”, a czworo – zaszczytne wyróżnienia. Przyznawana jest również Nagroda Specjalna za wybitne, wieloletnie osiągnięcia dla całej społeczności osób z niepełnosprawnościami. Dodatkowo czytelnicy portalu Niepełnosprawni.pl wybierają w głosowaniu laureata Nagrody Publiczności i Osobowość Internetową.

Ogłoszenie werdyktu Kapituły i wręczenie nagród w tegorocznej edycji konkursu „Człowiek bez barier” odbędzie się 3 grudnia podczas gali w Zamku Królewskim w Warszawie.



**Konkurs „Człowiek bez barier 2021” wspierają:** Państwowy Fundusz Rehabilitacji Osób Niepełnosprawnych, Fundacja Orange, Fundacja PZU, Fundacja PKO Banku Polskiego, BNP Paribas Bank Polska, Fundacja ORLEN, Polpharma, Coloplast, Fundacja Lotto im. H. Konopackiej, PKP Intercity.

# PLATFORMA INFORMACYJNA INTEGRACJI

Powstały w 1994 r. magazyn „Integracja” oraz istniejący od 2003 r. portal Niepełnosprawni.pl tworzą najpopularniejszą w Polsce platformę informacyjną poświęconą niepełnosprawności. Służymy rzetelną informacją i poradami specjalistów. Często jako pierwsi i jedyni podejmujemy istotne dla środowiska tematy. Jesteśmy też głosem naszych Czytelników w ważnych dla nich sprawach. Nasze media są w pełni dostępne dla osób z niepełnosprawnościami.



## MAGAZYN „INTEGRACJA”

- » 27 lat na rynku
- » 180 000 egzemplarzy rocznie
- » 600 dystrybuujących wolontariuszy
- » Od 2020 r. drukowany wyłącznie na papierze ekologicznym



## PORTAL NIEPELNOSPRAWNI.PL

- » 2 791 080 unikalnych użytkowników w 2020 r.
- » Ponad 300 informacji miesięcznie
- » 100 indywidualnych porad miesięcznie



## FILMY I PODCASTY

- » 18 filmów od początku 2021 r.
- » 13 podcastów w 2021 r.
- » Spotkanie live Czytelników z gościem specjalnym

ZNAJDZIESZ NAS TAKŻE NA:



integracja



niepe\_PL



fundacjaintegracja



integracjatv

## PARTNERZY PLATFORMY INTEGRACJI:

Państwowy Fundusz Rehabilitacji Osób Niepełnosprawnych,  
Ministerstwo Kultury, Dziedzictwa Narodowego i Sportu, Miasto Stołeczne Warszawa, Orange, Quad,  
Kaspersky, Fundacja BNP Paribas, Polpharma, PKP Intercity, Coloplast, Fundacja ORLEN.



## 26. WIELKA GALA INTEGRACJI

Patronat Honorowy Prezydenta Rzeczypospolitej Polskiej Andrzeja Dudy

Organizator



Partner instytucjonalny



Państwowy Fundusz  
Rehabilitacji Osób  
Niepełnosprawnych

Partner technologiczny



Partnerzy



Patronat medialny



Publikacja sfinansowana ze środków PFRON